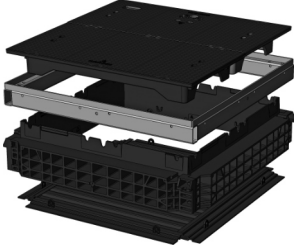
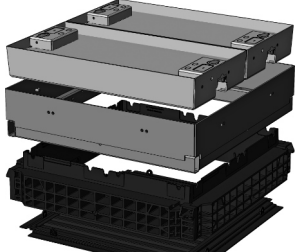



QualityBox EK328 Moduł podstawowy

Wymiar wew.: 800 x 800 mm
Wymiar zew.: 960 x 960 mm

| Moduł podstawowy z pokrywą żeliwną | | | Wysokość wew.: 139 mm |
|------------------------------------|--------------------------|--------------------------|---|
| Klasa obciążenia zgodnie EN 124 | B 125² | D 400³ |  |
| Pokrywa | 135,5 kg | 135,5 kg | |
| Rama stalowa ocynkowana | 30,0 kg | 30,0 kg | |
| Rama czołowa (standard) | 21,5 kg | 21,5 kg | |
| Dno studni | 6,5 kg | 6,5 kg | |
| Waga studni z pokrywą | 193,5kg | 193,5 kg | |
| Wysokość całkowita | 240 mm | 240 mm | |

| Moduł podstawowy z pokrywą stalową wybetonowaną | | | Wysokość wew.: 190 mm |
|---|--------------------------|--------------------------|--|
| Klasa obciążenia zgodnie EN 124 | B 125² | D 400³ |  |
| Pokrywa | 203,0 kg | 203,0 kg | |
| Rama stalowa ocynkowana | 43,0 kg | 43,0 kg | |
| Rama czołowa (standard) | 21,5 kg | 21,5 kg | |
| Dno studni | 6,5 kg | 6,5 kg | |
| Waga studni z pokrywą | 274,0 kg | 274,0 kg | |
| Wysokość całkowita | 310,0 mm | 310,0 mm | |

| Moduł podstawowy z pokrywą stalową do wybrukowania (miejsce do wybrukowania 45 mm) | | | Wysokość wew.: 190 mm |
|--|--------------------------|--------------------------|---|
| Klasa obciążenia zgodnie EN 124 | B 125² | D 400³ |  |
| Pokrywa (bez bruku) | 214,0 kg | 214,0 kg | |
| Rama stalowa ocynkowana | 50,0 kg | 50,0 kg | |
| Rama czołowa (standard) | 21,5 kg | 21,5 kg | |
| Dno studni | 6,5 kg | 6,5 kg | |
| Waga studni z pokrywą | 292,0 kg | 292,0 kg | |
| Wysokość całkowita | 355 mm | 355 mm | |

| Moduł podstawowy z pokrywą z blachy leżkowej | | | Wysokość wew.: 140 mm |
|--|-------------------------|--|---|
| Klasa obciążenia zgodnie EN 124 | A 15¹ | |  |
| Pokrywa | 49,0 kg | | |
| Rama stalowa ocynkowana | 23,0kg | | |
| Rama czołowa (standard) | 21,0 kg | | |
| Dno studni | 6,5 kg | | |
| Waga studni z pokrywą | 99,5 kg | | |
| Wysokość całkowita | 240 mm | | |

QualityBox EK328 Ramy boczne

Wymiar wew.: 800 x 800 mm
Wymiar zew.: 960 x 960 mm



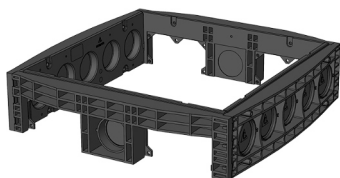
Rama 70 mm
Nr produktu: BP-101267
6 x Ø 50
6 x Ø 50
Waga: 7,8 kg



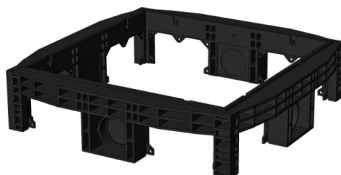
**Rama 70 mm
nakładana**
Nr produktu: na zapytanie
4 x nakładana / 2 x Ø 50
6 x Ø 50
Waga: 7,8 kg



Rama 220 mm
Nr produktu: BP-101265
5 x Ø 110
5 x Ø 110
Waga: 25,0 kg



Rama 220 mm
Nr produktu: BP-101268
1 x Ø 110 / 2 x prostokąt
5 x Ø 110
Waga: 21,5 kg



Rama 220 mm
Nr produktu: na zapytanie
1 x Ø 110 / 2 x prostokąt
1 x Ø 110 / 2 x prostokąt
Waga: 18 kg