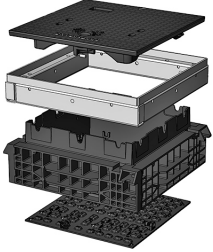
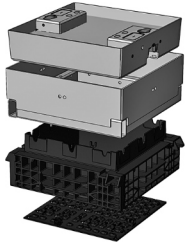


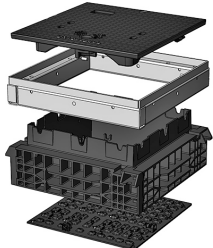
QualityBox EK358 Moduł podstawowy

Wymiar wew.: 400 x 400 mm
Wymiarzew.: 540 x 540 mm

| Moduł podstawowy z pokrywą żeliwną | | Wysokość wew.: 140 mm | |
|------------------------------------|--------------------------|--------------------------|---|
| Klasa obciążenia zgodnie EN 124 | B 125² | D 400³ | |
| Pokrywa | 29,0 kg | 29,0 kg |  |
| Rama stalowa ocynkowana | 17,0 kg | 17,0 kg | |
| Rama czołowa (standard) | 8,0 kg | 8,0 kg | |
| Dno studni | 2,0 kg | 2,0 kg | |
| Waga studni z pokrywą | 56,0 kg | 56,0 kg | |
| Wysokość całkowita | 240 mm | 240 mm | |

| Moduł podstawowy z pokrywą stalową wybetonowaną | | Wysokość wew.: 190 mm | |
|---|--------------------------|--------------------------|--|
| Klasa obciążenia zgodnie EN 124 | B 125² | D 400³ | |
| Pokrywa | 49,0 kg | 49,0 kg |  |
| Rama stalowa ocynkowana | 24,0 kg | 24,0 kg | |
| Rama czołowa (standard) | 8,0 kg | 8,0 kg | |
| Dno studni | 2,0 kg | 2,0 kg | |
| Waga studni z pokrywą | 83,0 kg | 83,0 kg | |
| Wysokość całkowita | 295 mm | 295 mm | |

| Moduł podstawowy z pokrywą stalową do wybrukowania (miejsce do wybrukowania 45 mm) | | Wysokość wew.: 190 mm | |
|--|--------------------------|--------------------------|---|
| Klasa obciążenia zgodnie EN 124 | B 125² | D 400³ | |
| Pokrywa (bez bruku) | 55,0 kg | 55,0 kg |  |
| Rama stalowa ocynkowana | 27,0 kg | 27,0 kg | |
| Rama czołowa (standard) | 8,0 kg | 8,0 kg | |
| Dno studni | 2,0 kg | 2,0 kg | |
| Waga studni z pokrywą | 92,0 kg | 92,0 kg | |
| Wysokość całkowita | 340 mm | 340 mm | |

| Moduł podstawowy z pokrywą z blachy łezkowanej - produkt wycofany | | Wysokość wew.: 160 mm | |
|---|-------------------------|-----------------------|---|
| Klasa obciążenia zgodnie EN 124 | A 15¹ | | |
| Pokrywa | 15,0 kg | |  |
| Rama stalowa ocynkowana | 17,0 kg | | |
| Rama czołowa (standard) | 8,0 kg | | |
| Dno studni | 2,0 kg | | |
| Waga studni z pokrywą | 42,0 kg | | |
| Wysokość całkowita | 240 mm | | |

QualityBox EK358 Ramy boczne

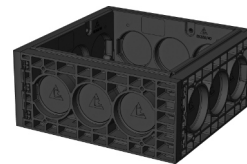
Wymiar wew.: 400 x 400 mm
Wymiarzew. : 540 x 540 mm



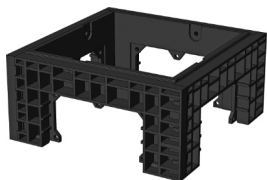
Rama 70 mm
Nr produktu: BP-101706
3 x Ø 50
3 x Ø 50
Waga: 3,2 kg



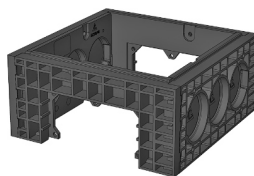
**Rama 70 mm
nakładana**
Nr produktu: na zapytanie
2 x überbaubar / 1 x Ø 50
3 x Ø 50
Waga: 3,2 kg



Rama 220 mm
Nr produktu: BP-101704
3 x Ø 110
3 x Ø 110
Waga: 8,5 kg



Rama 220 mm
Nr produktu: BP-101708
1 x prostokąt
1 x prostokąt
Waga: 6,0 kg



Rama 220 mm
Nr produktu: BP-101709
3 x Ø 110
1 x prostokąt
Waga: 7,0 kg