

SZAFKA RAKOWA ETSI

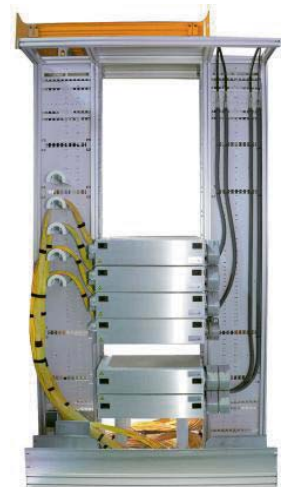
Szafka rakowa ETSI (European Telecommunications Standards Institute) przeznaczona jest do montażu w serwerowniach (Central Office). Zgodnie z normą PN-ETS300119 składa się ona ze stelaża na przełącznice panelowe oraz kanałów kablowych do prowadzenia kabli wejściowych i wyjściowych.



Przykładowa serwerownia (Central Office)

Urządzenia aktywne serwerowni

Zestaw szaf rakowych ETSI

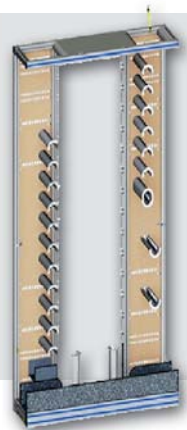


Przykładowa szafka rakowa ETSI

STELAŻ RAKOWY EK 575

STELAŻ ETSI DLA PRZEŁĄCZNIC ŚWIATŁOWODOWYCH DWUSTRONNY

- Wymiary: 2200 x 1200 x 300 mm (wysokość x szerokość x głębokość) zgodnie z ETSI
- Kanał kablowy: prawa/lewa strona, szerokość: 2 x 300 mm
- Miejsce na przełącznice panelową, szerokość: 600 mm
- Stopa poziomująca
- 12 uchwytów kablowych wraz z obejmą kablową dla kabli światłowodowych lub mikrorurek
- Maksymalna ilość przełącznic panelowych: 14 sztuk
- Elementy montażowe



STELAŻ ETSI DLA PRZEŁĄCZNIC ŚWIATŁOWODOWYCH JEDNOSTRONNY

- Wymiary: 2200 x 900 x 300 mm (wysokość x szerokość x głębokość) zgodnie z ETSI
- Kanał kablowy: prawa strona, 300 mm
- Stopa poziomująca
- Elementy montażowe

STELAŻ ETSI DLA KABLI

- Wymiary: 2200 x 600 x 300 mm (wysokość x szerokość x głębokość) zgodnie z ETSI
- 14 uchwytów kablowych
- Stopa poziomująca
- Elementy montażowe

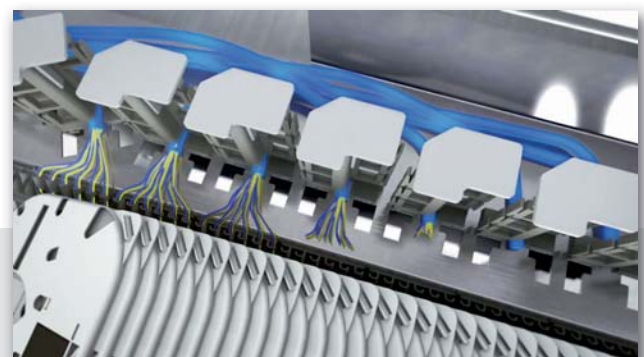
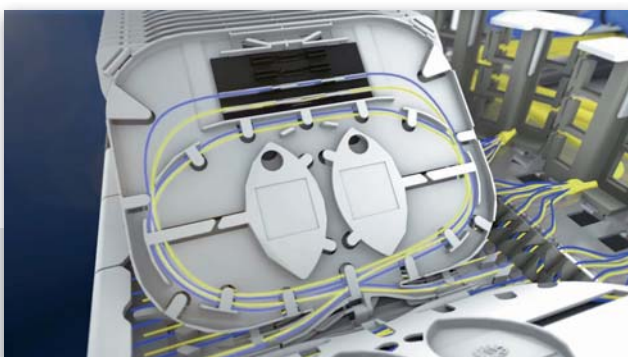
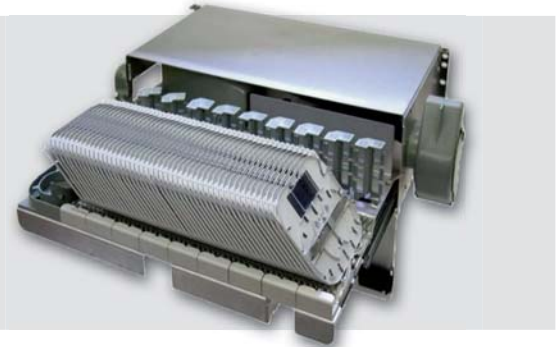


PRZEŁĄCZNICE PANELOWE ŚWIATŁOWODOWE

Przełącznica panelowa światłowodowa na spawy służy do uporządkowanego rozszycia kabla światłowodowego i zespawania pojedynczych włókien z wychodzącymi pigtailami.

DANE TECHNICZNE

- Obudowa aluminiowa z szufladą
- Wymiary: 530 x 280 x 122 mm (ETSI)
- Ilość kaset światłowodowych: 54 dla 648 spawów
- 16 uporządkowanych wejść dla tub światłowodowych
- Elementy organizacji i prowadzenia włókien światłowodowych



PRZEŁĄCZNICA PANELOWA ŚWIATŁOWODOWA – PATCHPANEL

Przełącznica panelowa światłowodowa na złączki służy do organizacji i przełączania pigtaili przychodzących z przełącznicy panelowej światłowodowej na spawy z patchcordami przychodzącymi z serwerów.

DANE TECHNICZNE

- Obudowa aluminiowa z szufladą
- Wymiary: 530 x 280 x 122 mm (ETSI)
- 8 kaset z możliwością montażu 96 złączek SC, LC lub E2000

