

A long-exposure photograph of a highway interchange at night. The image shows multiple levels of overpasses and ramps, with light trails from cars creating a sense of motion. The scene is illuminated by streetlights and city lights in the background.

LANGMATZ FTTX-PRODUKTE FÜR GLASFASERNETZE

2021

INHALTSVERZEICHNIS

Glasfaser-Hauptverteiler (GF-HVT) -Odf.	3
ETSI-RACK	3
Zubehör	4
Spleiß- und Patchbaugruppen	5
Zubehör	7
Mikrokabelsortierung und Zugentlastung	7
Patch-Baugruppe für 96 Kupplungen zum Einbau in ETSI-Gestell	8
Zubehör	8
Patch-Anschaltfeld.	9
Gf-Patch Anschaltfeld EK775	10
Glasfaser-Netzverteiler (GF-NVt).	13
Gf-NVt „mikro“ EK223	14
Zubehör	15
Gf-NVt „mini“ 2.0 EK30	16
Gf-NVt „mini“ 2.0 Baukasten	20
Gf-NVt „mini“ 2.0 Patch Baukasten	22
Gf-NVt „klein“ 2.0 EK430	24
Gf-NVt „groß“ 2.0 / 2.1 EK245	25
Nachbestückungseinheiten: Einbausatz mit Mikrorohr-Aufnahme	27
Nachbestückungseinheiten: Montageplatte mit E&MMS	29
Gf-NVt „groß“ 2.0 Baukasten	30
Gf-NVt „maxi“ EK425	43
Glasfaser-Netzverteiler Sondervarianten.	44
Spleiß-Box EK 664	45
Glasfaser-Zubehör Ersatzteile.	47
SNR-Schutz/Beschriftung	54
E&MMS-Kassetten und Koppler	55
Glasfaser-Hauseinführungen.	57
VarioPipe®	57
Glasfaser-Abschlusspunkt (GF-AP).	58
Gf-AP EK 330	58
Gf-AP EK 440 compact	59
Gf-AP / TA mini EK660	61
Gf-AP Zubehör	61
Standardgrößen	63
Schächte aus Polycarbonat.	63
Zugangsschutz für Kabelschächte	64
Muffenhalterung EK336	65
Unterflursysteme für FTTx- / Mobilfunk-Netze.	73
Unterflursysteme im Überblick	73
Unterflursysteme für FTTx-/Mobilfunk-Netze	74
Energieanschlusssäule EK 430.	75

GLASFASER-HAUPTVERTEILER (GF-HVT) -ODF.

GF-HVT – ETSI-RACK

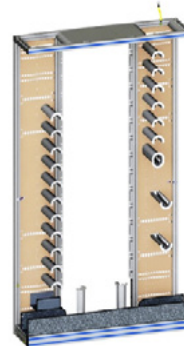
- Gestell für Spleiß- und Patch-Baugruppen
 - ETSI (600 x 300 x 2200 mm)
 - 14 Baugruppen-Einbauplätze
- Kabelturm (links/rechts)
 - ETSI (300 x 300 x 2200 mm)
 - Fixierung von kommenden/gehenden Kabeln
 - Kabelmanagement für Patchkabel und Pigtails
 - Kabelverlegung horizontal und vertikal



ETSI-Einzelgestell

- Gestellkombination (HxBxT) 2200x1200x300 mm
- Seitenteil 300 mm links + Grundgestell 600 mm
- Seitenteil 300 mm rechts
- Kabelwannen kurz und lang
- Stellfüße für Höhenausgleich
- 12 Kabelauflagen und Kabelabschlussplatte zur
- Fixierung von Gf-Kabeln oder Mikrorohren
- Montagematerial

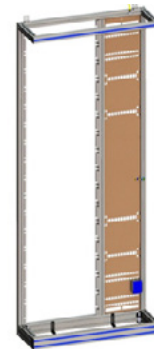
06 675 0550



ETSI-Gestell für Spleiß- / Spleiß-Baugruppen

- Gestellkombination (HxBxT) 2200x900x300 mm
- Grundgestell 600 mm + Seitenteil 300 mm rechts
- Stellfüße für Höhenausgleich
- Montagematerial

06 675 0950



Überlängengestell

- Gestellkombination (HxBxT) 2200x600x300 mm
- Grundgestell 600 mm + Seitenteil 300 mm rechts
- Kabelwanne
- Stellfüße für Höhenausgleich
- 14 Kabelauflagen
- Montagematerial

06 675 0750



GLASFASER-HAUPTVERTEILER | ZUBEHÖR

Seitenwände

- 2 Seitenteile (Tiefe 300 mm) inkl. Befestigungsset

06 675 0554



Türen für Seitenwände

- 2 Türen 300 mm für Seitenwände inkl. Befestigungsset

06 675 0553



Anbau-Set für Doppelgestell

- Kabelwannen kurz und lang
- Stellfüße für Höhenausgleich
- 2 Kabelauflagen, Montagematerial (Rücken an Rücken-Montage)

06 675 0551



Anbau-Set Seite an Seite

- Zum Verbinden von zwei Einzelgestellen

06 675 0557



Wandbefestigungsset

- Zur Befestigung eines Einzelgestells an der Wand

06 675 0564



Flächenrostanbindung

- Inkl. Montagematerial

06 675 0552



Kabelabschussplatte

- Fixierung von 12 Gf-Kabel

06 675 0555



Steckdosenset

06 675 0558



Kabelauflagen

- Zur Ablage und Kabelführung

06 675 0561



Zentraladerabfangung

- 12 x Zentraladerabfangung
- 2 x Distanzleisten

06 675 0563



Flexibler Schutzschlauch

- 50 m Flexibler Schutzschlauch für Kabel- /Bündeladerführung
- Außendurchmesser 21 mm



Bügelchelle

Klemmbereich Ø 8-14 mm
Simplex **06 245 0737/001**
Duplex **06 575 0504/001**

Klemmbereich Ø 22-26 mm
Simplex **06 575 0502/001**
Duplex **06 575 0507/001**

Klemmbereich Ø 14-18 mm
Simplex **06 575 0500/001**
Duplex **06 575 0505/001**

Klemmbereich Ø 26-30 mm
Simplex **06 575 0503/001**
Duplex **06 575 0508/001**

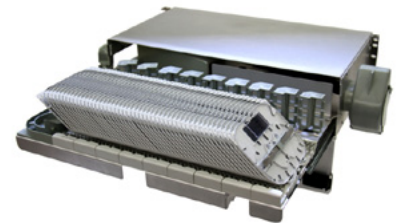
Klemmbereich Ø 18-22 mm
Simplex **06 575 0501/001**
Duplex **06 575 0506/001**



GLASFASER-HAUPTVERTEILER | SPLEISS- UND PATCHBAUGRUPPEN

Spleiß-Baugruppenträger

- Gehäuse aus Aluminium
- Frontseitig geschlossen (mit abnehmbarer Frontklappe)
- Ausziehbare Spleiß-Baugruppe
- 9 modulare Organizer für bis zu 54 Stk. EMK, serienmäßig ausgebaut mit 48 Stk.
- Mit 16 Schutzschläuchen Rechts, zur Kabelzuführung (Bündelader/Faser)
- Mit Kabelausgang, links (ein Durchfädeln ist nicht erforderlich)
- 54 Stk. Dropfixe mit 9 Dropfix-Halter - Kabelabfahrungen für 108 Pigtails (48 Dropfixe im Lieferumfang)
- 1 Dropfix-Entriegler
- Gestell-Anbindung (ETSI-Spur) hinten

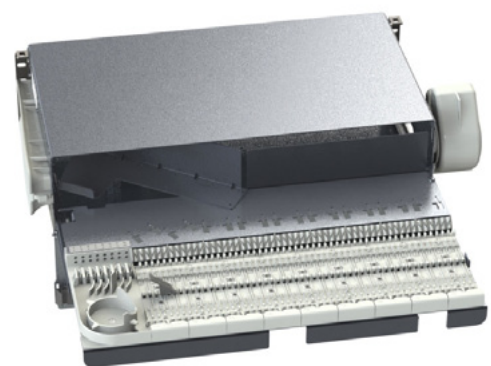


Spleiß-Baugruppe für 54 EMS/MMS für ETSI-Gestelle

06 575 2001

Vormontierte Einheiten:

- Grundgehäuse mit Auszug und abnehmbarer Frontklappe
- Gehäuse-Maße in mm (LxBxH) 530x280x122 mm
- Kabel-Führungselement
- 16 Schutzröhrchen für Bündeladern/Glasfasern
- Schutzröhrchen-Halter am Gehäuse
- 9 Kassettenträger-Module mit Kopfstück
- Wellrohrhalter zur Aufnahme von zwei Wellenschutzrohren
- Montagewinkel für ETSI Gestell-Einbau (515 mm)

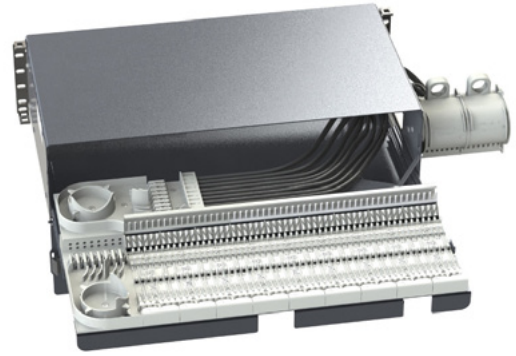


Beipack:

- 9 Mikrosortierungen mit Zugentlastung
- 9 Bezeichnungsschilder
- 1 Dropfix-Entriegler
- 1 Haltewinkel für Kassetten
- Kabelbinder, Innensechskantschrauben, Käfigmuttern
- Montageanweisung 700810150

Vormontierte Einheiten:

- Grundgehäuse mit Auszug und abnehmbarer Frontklappe
- Gehäuse-Maße in mm (LxBxH) 530x280x122 mm
- 32 Schutzröhrchen für Bündeladern/Glasfasern
- Schutzröhrchen-Halter am Gehäuse
- 9 Kassettenträger-Module mit Kopfstück
- Wellrohrhalter zur Aufnahme von zwei Wellenschutzrohren
- Montagewinkel für ETSI Gestell-Einbau (515 mm)



Beipack:

- 1 Dropfix-Entriegler
- 1 Haltewinkel für Kassetten
- Innensechskantschrauben, Käfigmuttern
- Montageanweisung

Vormontierte Einheiten:

- Grundgehäuse mit Auszug und abnehmbarer Frontklappe
- Gehäuse-Maße in mm (LxBxH) 530x280x122 mm
- 9 Mikrokabelsortierer Ø 2,8-3 mm
- 54 EMS/MMS 5 mm Kassetten mit Schrumpfspleißschutz (700734620)
- 9 Kassettenträger-Module mit Kopfstück
- Kabelmarkierungsringe 1 - 54 für Spleiß Kassetten
- Kabelmarkierungsringe Rot-Grün-Blau für Spleiß Kassetten
- Montagewinkel für ETSI Gestell-Einbau (515 mm)



Beipack:

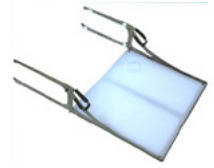
- 1 Montagewerkzeug
- 1 Haltewinkel für Kassetten
- Innensechskantschrauben, Käfigmuttern
- Montageanweisung - 700808430/000

SPLEISS- UND PATCHBAUGRUPPEN | ZUBEHÖR

Spleißtisch

Für Spleiß- und Patch-Baugruppen

70 077 8938/101



Dropfixe

■ Zugentlastung von Einzel-Pigtails (6 Stück)

70 077 8963/106



Dropfixhalter

■ Dropfixhalter zur Aufnahme der Dropfixe und Fixierung der Gruppen-Pigtails

06 575 0027/101



Beschriftungsschilder Dropfixhalter

■ Beschriftungsschilder für Dropfixhalter (9 Stück)

06 575 0056/109



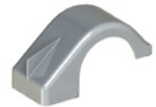
Kabelführungselemente

06 575 0071/101



Schutzdeckel

06 575 0043/101



Haltewinkel für Kassetten

70 073 1000/012



Dropfix-Entriegler

■ Hilfswerkzeug zum entriegeln von Dropfixen und Kupplungen

70 077 8910/101

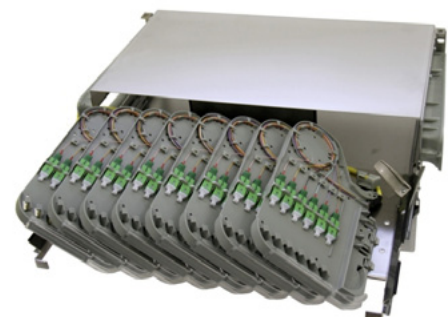


MIKROKABELSORTIERUNG UND ZUGENTLASTUNG

06 575 0086/...

Beipack (9 Stück)

- Gehäuse aus Aluminium
- Frontseitig geschlossen (mit abnehmbarer Frontklappe)
- Ausziehbare Patch-Baugruppe
- 8 Patch-Schwenkkassetten mit je 12 Kupplungsaufnahmen für 96 SC-, LC- oder E2000-Kupplungen
- Kabeleingänge seitlich links und rechts möglich
- 2 Kabel-Einführungstrichter
- Gestell-Anbindung (ETSI-Spur): hinten



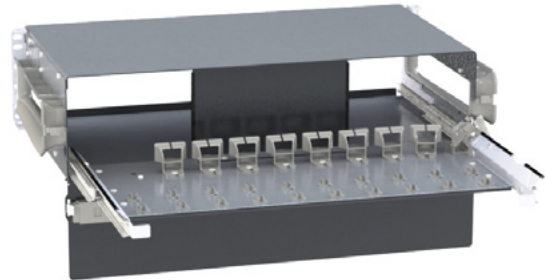
PATCH-BAUGRUPPE FÜR 96 KUPPLUNGEN ZUM EINBAU IN ETSI-GESTELL

Patch-Baugruppe für 8 Patch-Schwenkkassetten zum Einsatz für linken/rechten Patch-Ausgang

06 575 1004

Vormontierte Einheiten:

- Grundgehäuse mit Auszug und abnehmbarer Frontklappe
- Auszug mit vormontierten Kabelführungselementen
- Gehäuse-Maße in mm (LxBxH) 530x280x122 mm
- Montagewinkel für ETSI Gestell-Einbau (515 mm)



Beipack:

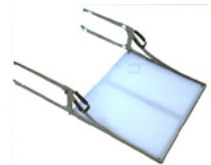
- Eckumlenkungen
- Innensechskantschrauben, Käfigmuttern
- Montageanweisung 700810160

PATCH-BAUGRUPPEN | ZUBEHÖR

Spleißtisch

Für Spleiß- und Patch-Baugruppen

70 077 8938/101



Kabelführungselemente

06 575 0071/101



Kabelumlenkelemente links und rechts

06 575 0047/101



Kabelführungselemente

06 575 0045/101



Scharnierteile

Für Patch-Schwenkkassetten

06 575 0022/116



Patch-Schwenkkassette mit Gruppenpigtail, bestückt mit 9 m Gf-Mini-Breakoutkabel, Fasertyp G.652D

12 SC/APC – Simplex-Kupplungen

06 575 0211/101

12 SC/APC – Simplex-Stecker 9°

12 SC/APC – Simplex-Kupplungen

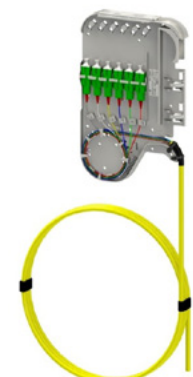
06 575 0211/201

12 SC/APC – Simplex-Stecker 8°

12 E2000/APC – Simplex-Kupplungen

06 575 0211/401

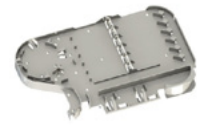
12 E2000/APC – Simplex-Stecker 8°



Patch-Schwenkkassette grau

- Aufnahme von 12 Kupplungen ohne Flansch
- Inkl. 12 Kabel-Niederhalter

06 575 0210/101



Klarsichtdeckel

- Für Beschriftungsfeld der Patch-Schwenkkassette
- 8 Stück

06 575 0070/108



Kabelniederhalter rot

- Kabel-Niederhalter für Patch-Schwenkkassette
- 50 Stück

065750031/150



Kabelniederhalter grau

- Kabel-Niederhalter für Patch-Schwenkkassette
- 50 Stück

06 575 0032/15



Kabelumlenkung

06 575 0090/...



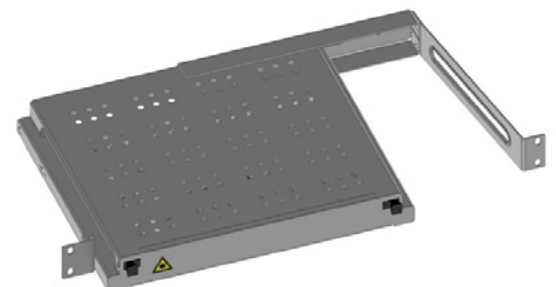
PATCH-ANSCHALTEFELD.

Vorteile

- Patch-Baugruppe mit Spleiß-Ablage
- Bauform: Variabel für 19" - und ETSI-Gestell
- Bauhöhe: Eine 19" Höheneinheit
- Aufnahme von zwei Montageplatten à 12Kupplungen und 1 x Spleiß-Kassette
- Kabelüberlängenablage
- Aufbau der Baugruppen symmetrisch
- Auslieferung rechts, auf links umbaubar
- Zuführung der Patchkabel wahlweise von links oder rechts
- Gelochtes Gehäuse für Temperatúraustausch bei Einsatz in Rack mit Aktivtechnik



Anschaltfeld rechts



Anschaltfeld links

GF-PATCH ANSCHALTEFELD EK775

Ausstattung mit zwei Montageplatten

06 775 5000

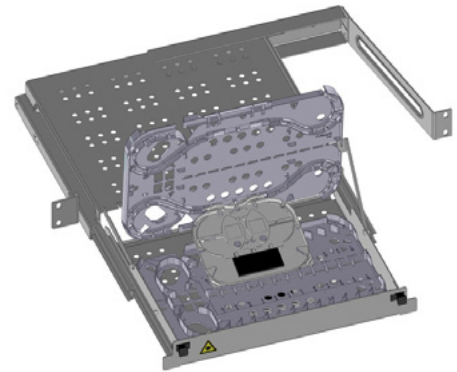
Edelstahlgehäuse mit Montageplatten aus Polycarbonat

- Gelochtes Gehäuse für Temperatúraustausch bei Einsatz mit Aktivtechnik im Rack
- Gehäusegröße (ohne Einbaurahmen) HxBxT 43,5x338x289 mm
- Patch-Baugruppe mit Spleißablage
- Bauform variabel für 19" und ETSI-Gestelle
- Bauhöhe eine 19" Höheneinheit
- Aufbau der Baugruppen symmetrisch
- Rechts, auf links umbaubar
- Zuführung der Patchkabel von links oder rechts

Lieferumfang

- Gehäuse inkl. Befestigungsmaterial
- 2 Montageplatten zur Aufnahme von jeweils 12 Kupplungen
- 2 Spleiß-Kassetten für jeweils 12 Crimpspleißschutz

Pigtails, Kupplungen und Gf-Kabel sind nicht im Lieferumfang enthalten. Montageanleitung auf Anfrage.



Ausstattung mit einer Montageplatte und Kabelüberlängenablage

06 775 6000

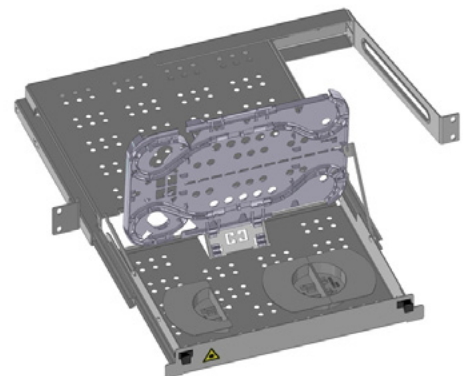
Edelstahlgehäuse mit Montageplatte aus Polycarbonat

- Gelochtes Gehäuse für Temperatúraustausch bei Einsatz mit Aktivtechnik im Rack
- Gehäusegröße (ohne Einbaurahmen) HxBxT 43,5x338x289 mm
- Patch-Baugruppe mit Spleißablage
- Bauform variabel für 19" und ETSI-Gestelle
- Bauhöhe eine 19" Höheneinheit
- Aufbau der Baugruppen symmetrisch
- Rechts, auf links umbaubar
- Zuführung der Patchkabel wahlweise von links oder rechts

Lieferumfang

- Gehäuse inkl. Befestigungsmaterial
- Montageplatte zur Aufnahme von 12 Kupplungen
- 2 Umlenkrollen für Kabelüberlängenablage

Pigtails, Kupplungen und Gf-Kabel sind nicht im Lieferumfang enthalten. Montageanleitung auf Anfrage.

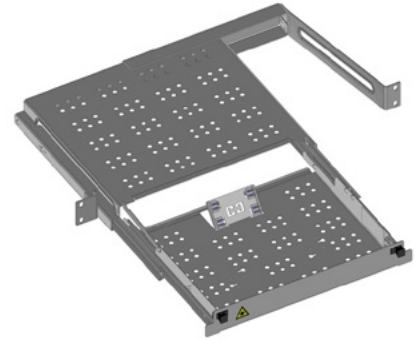


Ausstattung ohne Montageplatten

Edelstahlgehäuse

06 775 7000

- Gelochtes Gehäuse für Temperatúraustausch bei Einsatz mit Aktivtechnik im Rack
- Gehäusegröße (ohne Einbaurahmen) HxBxT 43,5x338x289 mm
- Patch-Baugruppe mit Spleißablage
- Bauform variabel für 19" und ETSI-Gestelle
- Bauhöhe eine 19" Höheneinheit
- Aufbau der Baugruppen symmetrisch
- Rechts, auf links umbaubar
- Zuführung der Patchkabel wahlweise von links oder rechts



Lieferumfang

- 1 x Gehäuse inkl. Befestigungsmaterial

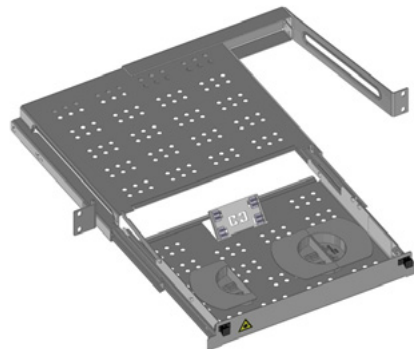
Montageplatte, Pigtails, Kupplungen und Spleiß-Kassette sind nicht im Lieferumfang enthalten. Montageanleitung auf Anfrage.

Ausstattung mit Kabelüberlängenablage

Edelstahlgehäuse

06 775 8000

- Gelochtes Gehäuse für Temperatúraustausch bei Einsatz mit Aktivtechnik im Rack
- Gehäusegröße (ohne Einbaurahmen) HxBxT 43,5x338x289 mm
- Patch-Baugruppe mit Spleißablage
- Bauform variabel für 19" und ETSI-Gestelle
- Bauhöhe eine 19" Höheneinheit
- Aufbau der Baugruppen symmetrisch
- Rechts, auf links umbaubar
- Zuführung der Patchkabel wahlweise von links oder rechts



Lieferumfang

- 1 x Gehäuse inkl. Befestigungsmaterial
- 2 x Umlenkrollen für Kabelüberlängenablage

Montageplatte, Pigtails, Kupplungen und Spleiß-Kassette sind nicht im Lieferumfang enthalten. Montageanleitung auf Anfrage.

Montageplatte mit 12 x SC/APC - 8° Pigtails und Kupplungen für

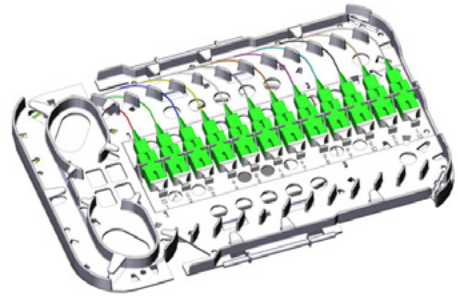
06 775 0700

Glasfaser Patch- Anschaltfeld

Montageplatten aus Polycarbonat

- 12 x SC/APC - Kupplungen
- 12 x SC/APC 8° - Faserpigtails Grade B
- Spleiß-Kassette zur Ablage für 12 Crimpspleißschutze

Montageanleitung auf Anfrage.



Montageplatte mit 12 x E2000/APC - Pigtails und Kupplungen für

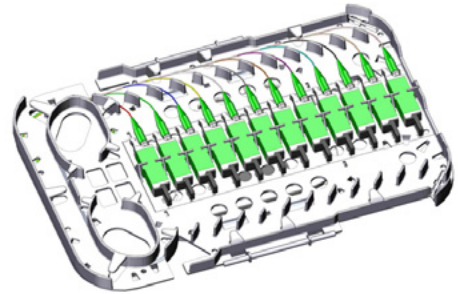
06 775 0800

Glasfaser Patch-Anschaltfeld

Montageplatte aus Polycarbonat

- 12 x E2000/APC - Kupplungen
- 12 x E2000/APC 8° - Faserpigtails Grade B
- Spleiß-Kassette zur Ablage für 12 Crimpspleißschutze

Montageanleitung auf Anfrage.



Montageplatte mit 12 x E2000/APC -(LSH) Pigtails und Kupplungen

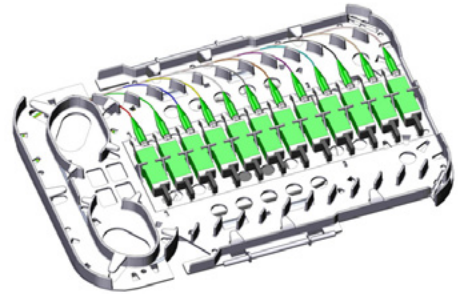
06 775 0900

für Glasfaser Patch-Anschaltfeld

Montageplatte aus Polycarbonat

- 12 x E2000/APC - Kupplungen
- 12 x E2000/APC 8° - Faserpigtails LSH (Grade A)
- Spleiß-Kassette zur Ablage für 12 Crimpspleißschutze

Montageanleitung auf Anfrage.



Montageplatte mit 24 x LC/APC - Pigtails und Kupplungen

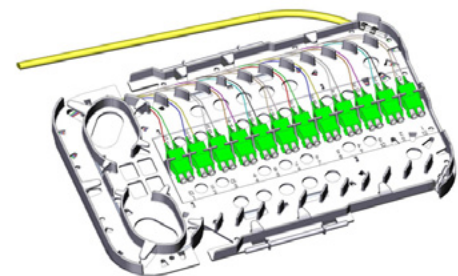
06 775 0950

für Glasfaser Patch-Anschaltfeld

Montageplatte aus Polycarbonat

- 12 x LC/APC Duplex - Kupplungen
- 24 x LC/APC - Faserpigtails (Grade B)
- 30 m Gf-Kabel mit 24 x 600 µm Fasern

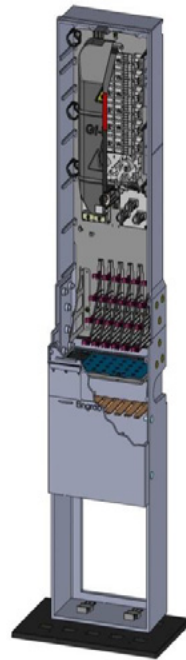
Montageanleitung auf Anfrage.



GLASFASER-NETZVERTEILER (GF-NVT).



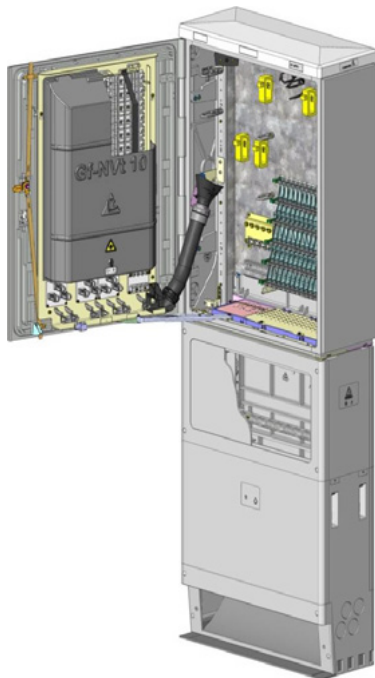
Gf-NVt „mikro“
EK223



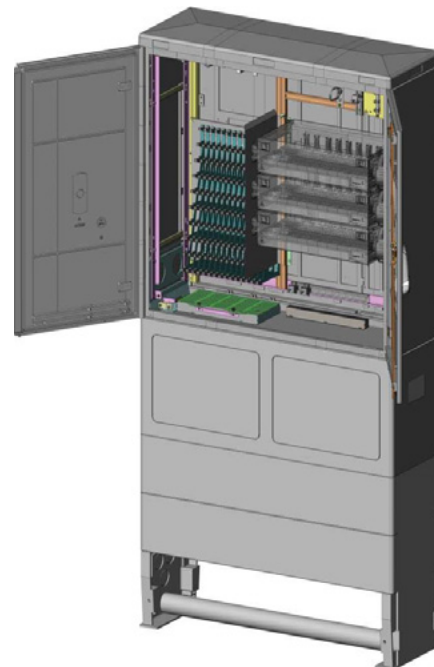
Gf-NVt „mini“
EK30



Gf-NVt „klein“ 2.0
EK430



Gf-NVt „groß“
KVz82 - EK245



Gf-NVt „maxi“
KVz83 - EK425

GF-NVT „MIKRO“ EK223

Außenabmessung Gehäuse (B x H x T): 120 x 503 x 140 mm
FTTH Gf-NVt „mikro“ - Outdoor

- Gehäuseteile aus Polycarbonat mit hoher UV- und Witterungsbeständigkeit
- Gehäusefarbe RAL 7023
- Schutzart IP54, Schutzklasse II
- Edelstahlmontageplatte 1.4301
- Vorbereitet für Profil-Halbzylinder
- Geeignet für Mast- oder Wandmontage bzw. freistehend mit Ständer



Gf-NVt „mikro“ EK 223 für 4 x 7 mm SNR

06 223 8000

- 1 x 12 Glasfaser Eingang
- 3 x 4 Glasfaser Ausgang

Glasfaser-Einbausatz

- Montageplatte bestückt mit 1 x E&MMS Kassette (Schrumpfspleiß)
- 4 Einzelzugabdichtungen (EZA-t)
- 4 x Ø 7 mm Fixierringe für Ø 7 mm Mikropipes
- 1 x Mikrokabelsortierung Ø 2,5 mm
- Montageanleitung: 700821710/000

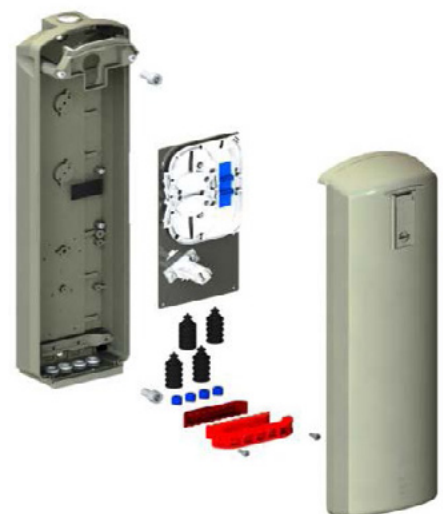


Gf-NVt „mikro“ EK 223 für 4 x 10 mm SNR

06 223 8002

Glasfaser-Einbausatz

- Montageplatte bestückt mit 1 x E&MMS Kassette (Schrumpfspleiß)
- 4 x Ø 10 mm Fixierringe für Ø 10 mm Mikrorohre
- 1 x Mikrokabelsortierung Ø 2,5 mm
- Montageanleitung: 700821710/000



GF-NVT „MIKRO“ EK 223 | ZUBEHÖR

Ständer EK16

- | | |
|--|-------------|
| ■ PC mit Stahleinlage (U-Profil), Länge = 1685 mm | 06 016 0010 |
| ■ PC mit Stahleinlage (U-Profil), Länge = 1685 mm mit Sollbruchtechnik | 06 016 0100 |
| ■ PC mit Stahleinlage (U-Profil), Länge = 1685 mm mit Kabelkanal 340mm | 06 016 0001 |
| ■ PC mit Stahleinlage (U-Profil), Länge = 1685 mm mit Kabelkanal 2x340mm | 06 016 0002 |
| ■ PC mit Stahleinlage (U-Profil), Länge = 1685 mm mit Fußplatte | 06 016 0018 |



Kabelkanal EK15

- | | |
|--|-------------|
| ■ Standard-Kabelkanal Länge 340mm | 06 015 0001 |
| ■ Standard-Kabelkanal Länge 680mm (2x340mm) | 06 015 0002 |
| ■ Standard-Kabelkanal Länge 1020mm (3x340mm) | 06 015 0003 |
| ■ Standard-Kabelkanal Länge 680mm (2x340mm) mit Befestigungslaschen zur Schlingbandmontage | 06 015 0020 |



GF-NVT „MINI“ 2.0 EK30

- Im Gehäuse EK 30
- Gehäusekörper mit einem umweltfreundlichen Lack in RAL 7038 beschichtet
- Frontdeckel mit Schwenkhebel vorbereitet für 1 Halbprofilzylinder
- Kassettensystem für E&MMS
- Verriegelbare Schutzhaube für Spleißbereich
- Komplett montiert
- Inkl. Sockel
- Schutzart IP54
- Ohne Möglichkeit zur Erdung

Außenabmessung-Gehäuse BxHxT 321x1634x246 mm

bestehend aus:

- Gehäuse, Bodenplatte und Sockel
- Gf-NVt Einbausatz
- 36 Kassettenrastplätze (EMS/MMS) für E&MMS-3M für Spleißkassetten oder Koppler-Kassetten
- inkl. 1 Haltewinkel für Kassettenblock 3M
- verschließbare Abdeckung des Spleißbereiches (für Schließung 81)

Nicht im Lieferumfang enthalten:

- Spleiß- und Koppler-Kassetten 3M



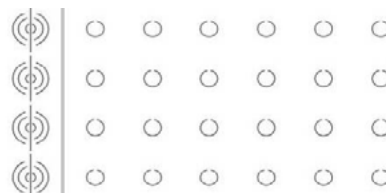
Gf-NVt „mini“ 2.0

06 030 2021

24 x 7mm SNR + 4 x 6-20mm SNR / Kabel

SNR-Abgang mit Fixierung und Zugentlastung für:

- 24 Mikro-Rohre Ø 7mm
- 24 Gf-Mikrokabel-Fixierung für Ø 2,5mm



SNR-/Kabel-Zugang mit Fixierung und Zugentlastung für:

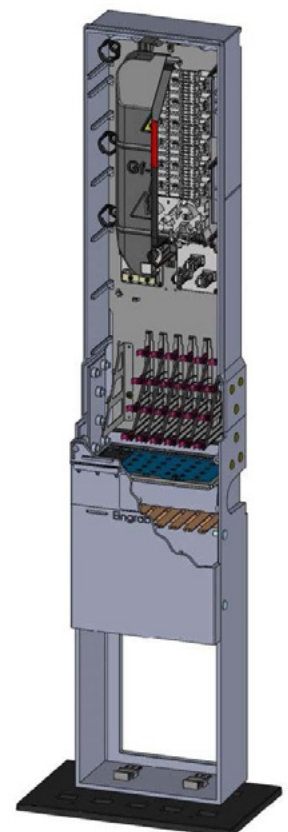
- 4 x Gf-Kabel/SNR Ø 6-20mm
- Möglichkeit für Loop-Einführung und Kabel-Überlängenablage
- 4-fach Zugangs-Montageplatte

Gf-Einbausatz

- 36 Kassettenrastplätze (EMS/MMS/Koppler)

Nicht im Lieferumfang enthalten:

- Spleiß- und Koppler-Kassetten
- Montageanleitung: 700798830/000



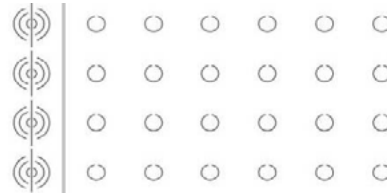
Gf-NVt „mini“ 2.0

06 030 2023

24 x 7mm oder 10mm SNR + 4 x 6-20mm SNR / Kabel

SNR-Abgang mit Fixierung und Zugentlastung für:

- 24 Mikro-Rohre Ø 7mm oder Ø 10mm
- 36 Gf-Mikrokabel-Fixierung für Ø 2,5mm



SNR-/Kabel-Zugang mit Fixierung und Zugentlastung für:

- 4 x Gf-Kabel/SNR Ø 6-20mm
- Möglichkeit für Loop-Einführung und Kabel-Überlängenablage
- 4-fach Zugangs-Montageplatte

Gf-Einbausatz

- 36 Kassettenrastplätze (EMS/MMS/Koppler)

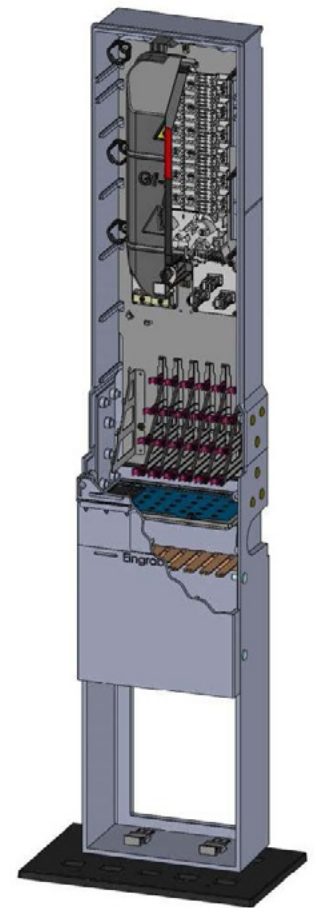
Nicht im Lieferumfang enthalten:

- Spleiß- und Koppler-Kassetten

Montageanleitung: 700798830/000

Inklusive Zubehör:

- 2 x Ø12mm Mikrorohr-Fixierung
- 2 x Ø20mm Mikrorohr-Fixierung
- 24 x Ø7mm Fixierlaschen
- 24 x Ø10mm Fixierlaschen



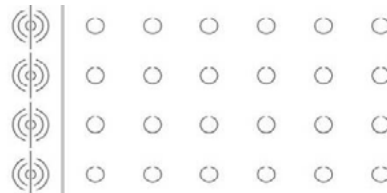
Gf-NVt „mini“ 2.0

06 030 2023/010

24 x 7-10mm SNR + 4 x 6-20mm SNR / Kabel

SNR-Abgang mit Fixierung und Zugentlastung für:

- 24 Mikro-Rohre Ø 7-10mm



SNR-/Kabel-Zugang mit Fixierung und Zugentlastung für..

- 4 x Gf-Kabel/SNR Ø 6-20mm
- Möglichkeit für Loop-Einführung und Kabel-Überlängenablage
- 4-fach Zugangs-Montageplatte

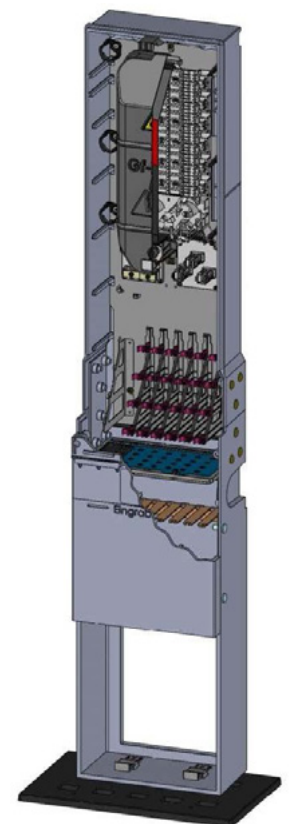
Gf-Einbausatz

- 36 Kassettenrastplätze (EMS/MMS/Koppler)

Nicht im Lieferumfang enthalten:

- Spleiß- und Koppler-Kassetten
- Mikrokabelfixierung wird gemäß Bestellung mit gewünschten Durchmesser beigelegt

- Montageanleitung: 700798830/000



Gf-NVt „mini“ 2.0

24 x 7-10mm SNR + 4 x 6-20mm SNR / Kabel

06 030 2023/011

SNR-Abgang mit Fixierung und Zugentlastung für:

- 24 Mikro-Rohre Ø 7-10mm

SNR-/Kabel-Zugang mit Fixierung und Zugentlastung für:

- 4 x Gf-Kabel/SNR Ø 6-20mm
- Möglichkeit für Loop-Einführung und Kabel-Überlängenablage
- 4-fach Zugangs-Montageplatte

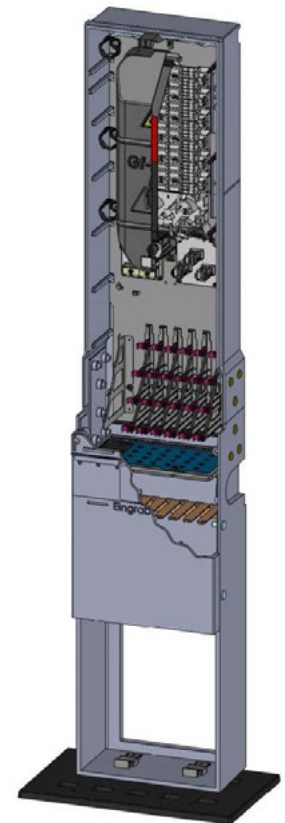
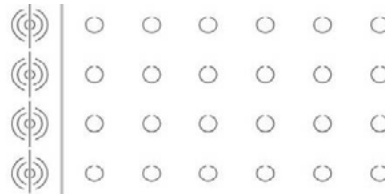
Gf-Einbausatz

- 36 Kassettenrastplätze (EMS/MMS/Koppler)

Nicht im Lieferumfang enthalten:

- Spleiß- und Koppler-Kassetten
- Mikrokabelfixierung wird gemäß Bestellung mit gewünschten Durchmesser beigelegt

- Montageanleitung: 700798830/000



Gf-NVt „mini“ 2.0

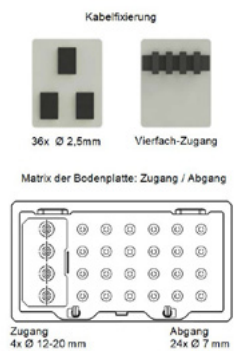
Mikro-Rohr- /Kabel-Zugang mit Fixierung und Zugentlastung für:

- 2 x 2 Mikro-Rohr für Ø12, 20 mm
- 2 x Gf-Kabel für Ø 6-14 mm
- 4-fach Zugangs-Montageplatte

Mikro-Rohr-Abgang mit Fixierung und Zugentlastung für:

- 24 Mikro-Rohre Ø 7 mm
- Gf-Mikrokabel-Fixierung für Ø 2,5 mm

06 030 2023/020



Gf-NVt „mini“ 2.0

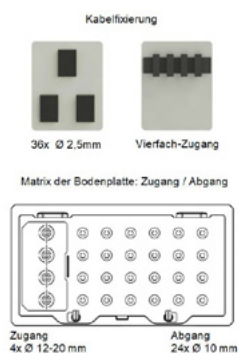
Mikro-Rohr- /Kabel-Zugang mit Fixierung und Zugentlastung für:

- 2 x 2 Mikro-Rohr für Ø 12, 20 mm
- 2 x Gf-Kabel für Ø 6-14 mm
- 4-fach Zugangs-Montageplatte

Mikro-Rohr-Abgang mit Fixierung und Zugentlastung für:

- 24 Mikro-Rohre Ø 10 mm
- Gf-Mikrokabel-Fixierung für Ø 2,5 mm

06 030 2023/030



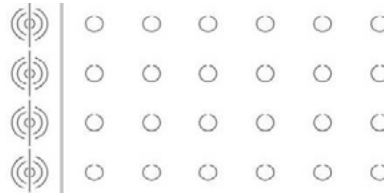
Gf-NVt „mini“ 2.0

24 x 10mm SNR + 4 x 6-20mm SNR / Kabel

06 030 2019

SNR-Abgang mit Fixierung und Zugentlastung für:

- 24 Mikro-Rohre Ø 10mm
- 36 Gf-Mikrokabel-Fixierung für Ø 2,5mm



SNR-/Kabel-Zugang mit Fixierung und Zugentlastung für:

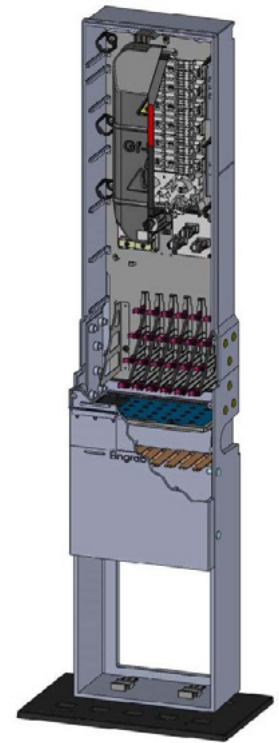
- 4 x Gf-Kabel/SNR Ø 6-20mm
- Möglichkeit für Loop-Einführung und Kabel-Überlängenablage
- 4-fach Zugangs-Montageplatte

Gf-Einbausatz

- 36 Kassettenrastplätze (EMS/MMS/Koppler)

Nicht im Lieferumfang enthalten:

- Spleiß- und Koppler-Kassetten
- Montageanleitung: 700798830/000



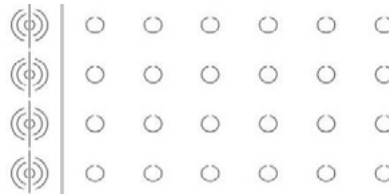
Gf-NVt „mini“ 2.0

24 x 10mm SNR + 4 x 6-20mm SNR / Kabel

06 030 2019/003

SNR-Abgang mit Fixierung und Zugentlastung für:

- 24 Mikro-Rohre Ø 10mm
- 36 Gf-Mikrokabel-Fixierung für Ø 2,5mm



SNR-/Kabel-Zugang mit Fixierung und Zugentlastung für:

- 4 x Gf-Kabel/SNR Ø 6-20mm
- Möglichkeit für Loop-Einführung und Kabel-Überlängenablage
- 4-fach Zugangs-Montageplatte

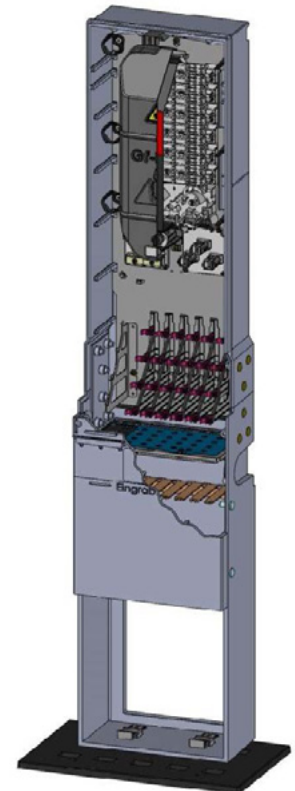
Gf-Einbausatz

- 36 Kassettenrastplätze (EMS/MMS/Koppler)

Montageanleitung: 700798830/000

Inklusive Zubehör :

- 24 x Mehrfaserkassette-5mm für Crimpspleißschutz
- 24 x Ø10mm Fixierlaschen zur Einzelzugentlastung der MR
- 4 x Ø20mm Mikrorohr - Fixierung / Zugentlastung



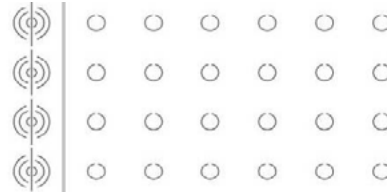
Gf-NVt „mini“ 2.0

06 030 2019/004

24 x 10mm SNR + 4 x 6-20mm SNR / Kabel

SNR-Abgang mit Fixierung und Zugentlastung für:

- 24 Mikro-Rohre Ø 10mm
- 30 Gf-Mikrokabel-Fixierung für Ø 3,8 - 4,0mm



SNR-/Kabel-Zugang mit Fixierung und Zugentlastung für:

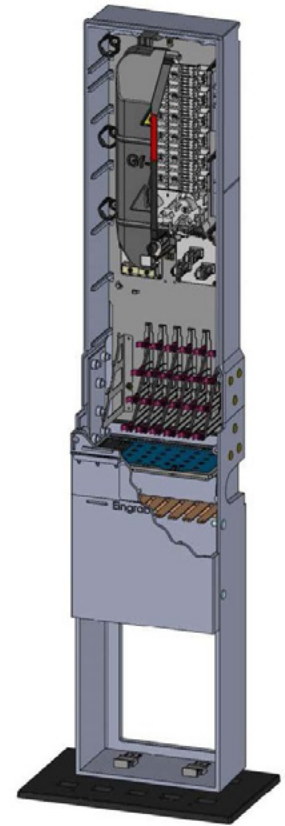
- 4 x Gf-Kabel/SNR Ø 6-20mm
- Möglichkeit für Loop-Einführung und Kabel-Überlängenablage
- 4-fach Zugangs-Montageplatte

Gf-Einbausatz

- 36 Kassettenrastplätze (EMS/MMS/Koppler)

Nicht im Lieferumfang enthalten:

- Spleiß- und Koppler-Kassetten
- Montageanleitung: 700798830/000



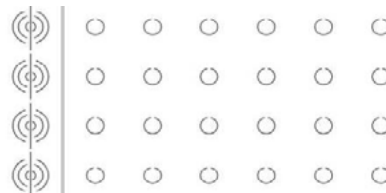
GF-NVT „MINI“ 2.0 | BAUKASTEN

24 x 10mm SNR + 4 x 6-20mm SNR / Kabel

Gehäuse mit Bodenplatte und Sockel

06 030 2025

- Gehäuse, Bodenplatte und Sockel aus Polycarbonat
- Gehäusekörper beschichtet in RAL7038
- Frontdeckel mit Schwenkhebel vorbereitet für 1 Halbprofilzylinder
- Schutzklasse IP54
- Bodenplatte zur Durchführung und Abdichtung mit Tüllen der SNR



- Montageplatte bestückt mit Organizer Module zur Aufnahme von 3M
- E&MMS-Kassettensystem
- 36 Kassettenrastplätze (EMS/MMS)
- 24 Mehrfaserkassetten (5mm) mit Crimpspleißschutzablage im Lieferumfang enthalten
- Kabelführungsringe
- Abdeckhaube

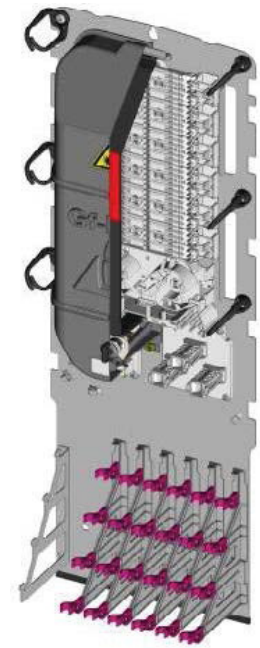
SNR-Abgang mit Fixierung und Zugentlastung für:

- 24 Mikro-Rohre Ø 10mm
- 30 Gf-Mikrokabel-Fixierung für Ø 3,5mm

SNR-/Kabel-Zugang mit Fixierung und Zugentlastung für:

- 4 x Gf-Kabel/SNR Ø 6 - 20mm
- Möglichkeit für Loop-Einführung und Kabel-Überlängenablage
- 4-fach Zugangsmontageplatte

- Montageanleitung: 700798800/000

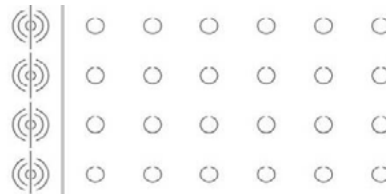


Gf-NVt „mini“ 2.0

24 x 12mm SNR + 4 x 6-20mm SNR / Kabel

SNR-Abgang mit Fixierung und Zugentlastung für:

- 24 Mikro-Rohre Ø 12mm
- 30 Gf-Mikrokabel-Fixierung für Ø 3,8 - 4,0mm



SNR-/Kabel-Zugang mit Fixierung und Zugentlastung für:

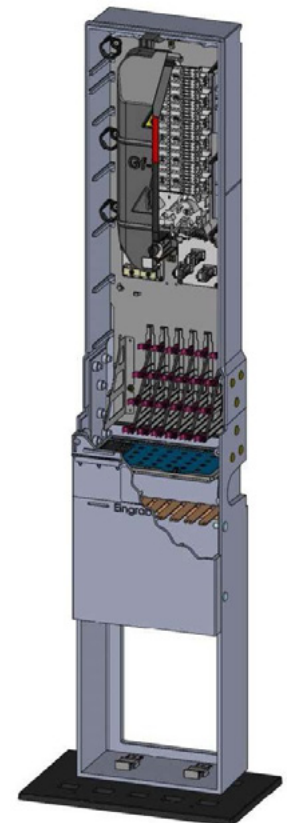
- 4 x Gf-Kabel/SNR Ø 6-20mm
- Möglichkeit für Loop-Einführung und Kabel-Überlängenablage
- 4-fach Zugangs-Montageplatte

Gf-Einbausatz

- 36 Kassettenrastplätze (EMS/MMS/Koppler)

Nicht im Lieferumfang enthalten:

- Spleiß- und Koppler-Kassetten
- Montageanleitung: 700798830/000



GF-NVT „MINI“ 2.0 PATCH | BAUKASTEN

24 x 7 mm oder 10 mm SNR + 4 x 6-20mm SNR/Kabel

FTTH Glasfaser-Netzverteiler Outdoor-Miniverteiler 2.0 Patch (Gf-NVt mini 2.0 Patch) im Gehäuse EK 30, ohne der Möglichkeit zur Erdung, komplett montiert

Außenabmessung-Gehäuse: BxHxT 321x1634x246 mm

Gehäuse mit Bodenplatte und Sockel

- Gehäuse und Sockel aus Polycarbonat
- Gehäusekörper beschichtet in RAL 7038 mit einem umweltfreundlichen Lack
- Bodenplatte zur Durchführung und Abdichtung der SNR
- Frontdeckel mit Schwenkhebel vorbereitet für 1 Halbprofilzylinder
- Schutzklasse IP54

SNR-Abgang mit Fixierung und Zugentlastung für:

- 24 Mikro-Rohre Ø 7 oder 10 mm

SNR-/Kabel-Zugang mit Fixierung und Zugentlastung für:

- 4 x Gf-Kabel/SNR Ø 6-20 mm
- Möglichkeit für Loop-Einführung

Glasfaser-Einbausatz inkl. bestückten Patchfeld – Ø 7 mm SNR

- Montageplatte bestückt mit Organizer Module zur Aufnahme von E&MMS-Kassettensystem
- 18 Kassettenrastplätze (EMS/MMS)
- Patchfeld zur Aufnahme von 42 Kupplungen
- Kabelführungsringe
- Schutzabdeckung über Patchfeld

SNR-Abgang mit Fixierung und Zugentlastung für:

- 16 Mikro-Rohre Ø 7 mm
- 24 Gf-Mikrokabel-Fixierung für Ø 2,5 mm

SNR-/Kabel-Zugang mit Fixierung und Zugentlastung für:

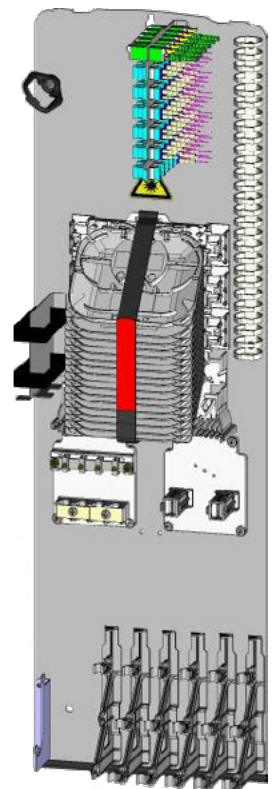
- 4-fach Zugangs-Montageplatte

Patchfeld bestückt mit:

- 6 x E2000 Kupplungen/Pigtails
- 36 x LC-Duplex Kupplungen
- 64 x LC/APC-Pigtails

E&MMS-Kassettensystem bestückt mit:

- 16 x MMS (5 mm) für Crimpspleißschutz
- 1 x MMS (10 mm) für Crimpspleißschutz



Glasfaser-Einbausatz inkl. bestückten Patchfeld – Ø 10 mm SNR

SNR-Abgang mit Fixierung und Zugentlastung für:

- 16 Mikro-Rohre Ø 10 mm
- 20 Gf-Mikrokabel-Fixierung für Ø 3,8-4,0 mm

SNR-/Kabel-Zugang mit Fixierung und Zugentlastung für:

- 4-fach Zugangs-Montageplatte

Patchfeld bestückt mit:

- 6 x E2000 Kupplungen/Pigtails
- 36 x LC-Duplex Kupplungen
- 64 x LC/APC-Pigtails

E&MMS-Kassettensystem bestückt mit:

- 16 x MMS (5 mm) für Crimpspleißschutz
- 1 x MMS (10 mm) für Crimpspleißschutz

GF-NVT „KLEIN“ 2.0 EK430

06 430 ...

- 72 Kassettenrastplätze für 5mm Kassetten (auch 10mm Kassette möglich mit 2 Rastplätzen)
- Zugangskabel / Mikrorohre 3x \varnothing 12-16mm; realisierbar 4x \varnothing 6,5-20mm
- Überlängenablage für Loop (6 m) inkl. Zugabfangung
- Mikrokabelsortierung in folgenden Größen verfügbar:
 - 1,3 mm
 - 1,8 mm
 - 2,5 mm
 - 2,8-3,0 mm
 - 3,5 mm
 - 3,8-4,0 mm
- Abgang mit Duo-Klammern 48x SNR \varnothing 7mm/ \varnothing 10mm oder 48x SNR \varnothing 10mm/ \varnothing 12mm
- Zugabfangung der abgehenden Mikropipes durch Fixierlaschen
- Abdeckhaube für Kassettenmanagement
- Mikrorohr Sortierung im Sockel (Matrix 5x10)
- Erleichterte Montage der Mikrorohre durch Verwendung unseres patentierten Vorstechdorns
- Optionaler Erdungsanschluss



Varianten:

Gf-NVt „klein“ 2.0 EK430

06 430 4000/500

48 x 7/10 mm SNR

- inkl. Fixierlaschen
- 48 Gf-Mikrokabel-Fixierung 2,5 mm
- ohne Kassetten

Gf-NVt „klein“ 2.0 EK430

06 430 4000/520

48 x 7/10 mm SNR

- inkl. Fixierlaschen
- 48 Gf-Mikrokabel-Fixierung 3,8 mm
- ohne Kassetten

Zubehör:

Kennzeichnungs-Schild A3 hochkant + Befestigungssatz ohne Aufdruck

70 066 6792

GF-NVT „GROSS“ 2.0 / 2.1 EK245

- FTTH Glasfaser-Netzverteiler Outdoor groß (Gf-NVt gr) im Gehäuse 82
- Gehäusekörper beschichtet in RAL7038
- Tür mit Schwenkhebel vorbereitet für 1 Halbprofilzylinder
- Kassettensystem für E&MMS von 3M
- Verriegelbare Schutzhaube für Spleißbereich
- Komplett montiert
- inkl. Sockel mit Sollbruchtechnik

Außenabmessung-Gehäuse:

BxHxT 754x998x310

Bestehend aus:

- Gehäuse 82, Bodenplatte und Sockel mit Sollbruchtechnik
- Gf-NVt gr Einbausatz für Geh. 82



Gf-NVt „groß“ 2.0

96 x 7mm SNR

SNR-Abgang mit Fixierung und Zugentlastung für:

- 90 Mikro-Rohre Ø 7mm
- 6 Mikro-Rohre Ø 12mm umrüstbar für Ø 7mm
- 108 Gf-Mikrokabel-Fixierung für Ø 2,5mm

SNR-/Kabel-Zugang mit Fixierung und Zugentlastung für:

- 12 x Gf-Kabel/SNR Ø 12-25mm mit Erdungsplatte
inkl. 4x Zentralelementabfangung
- 4-fach Zugangs-Montageplatte

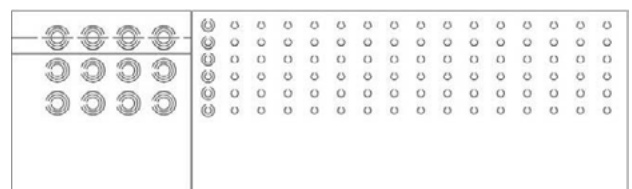
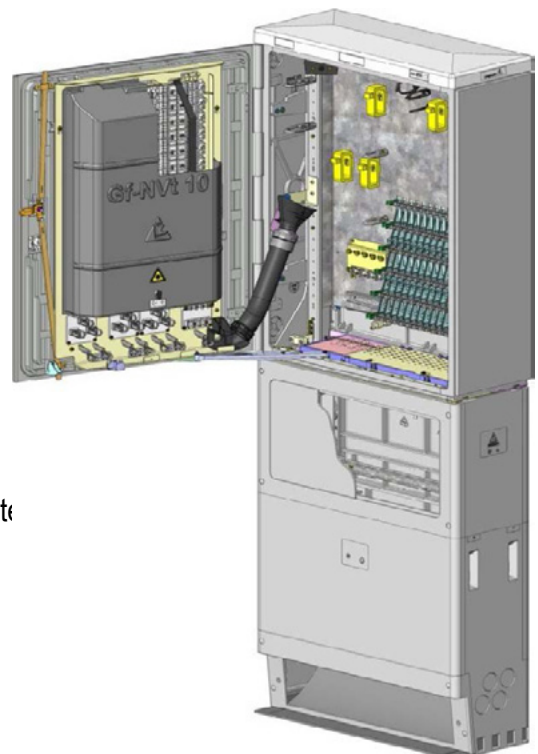
Gf-Einbausatz

- 2x72 Kassettenrastplätze (EMS/MMS) für E&MMS-3M Spleißkassette oder Koppler-Kassetten
- Inkl. 2 Haltewinkel für Kassettenblock 3M
- Verschließbare Abdeckung des Spleißbereiches (für Schließung 81)

Nicht im Lieferumfang enthalten:

- Spleiß- und Koppler-Kassetten 3M
- Montageanleitung: 700839013/000

06 245 0351/500



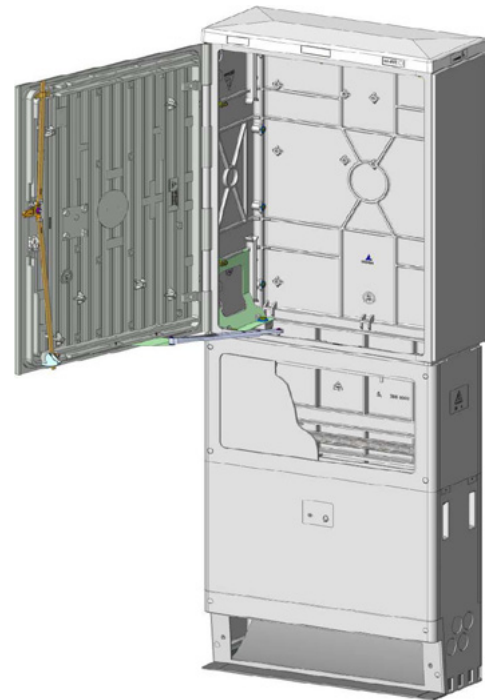
- Leergehäuse KVz 82 - Gehäuse KVz 82 aus Polycarbonat
- Gehäusekörper beschichtet in RAL7038 mit einem umweltfreundlichen Lack
- IP 54
- mit Dachdichtung
- Tür mit Schwenkhebel vorbereitet für 1 Halbprofilzylinder
- Hilfwinkel für Befestigung mit Sockel

Sockel komplett KVz 84

- Sockel KVz 84 aus Polycarbonat mit Sollbruchtechnik
- beschichtet in RAL7038 mit einem umweltfreundlichen Lack
- Frontklappe ohne Belüftung
- Kabelhalteschiene

Möglichkeit zur Nachbestückung mit:

- Gf-Montageplatte an Türinnenseite
- Mikrorohr-Management und Bodenplatte montiert an BK-Gerüst
- Montageanleitung: 700853915/000



NACHBESTÜCKUNGSEINHEITEN: EINBAUSATZ MIT MIKROROHRE-AUFNAHME

Gf-Einbausatz mit Mikrorohr-Aufnahme für Gf-NVt „groß“ 2.0 96 x 7mm SNR

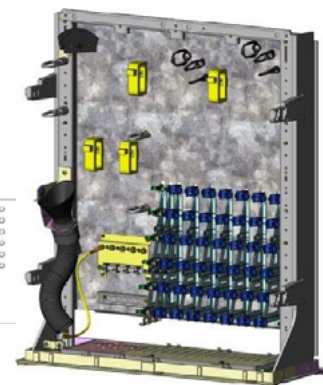
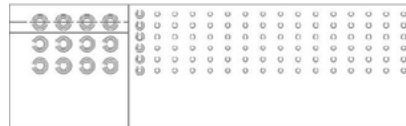
06 245 0494E

Standard-Variante bestehend aus:

- BK-Gerüst, Mikrorohr-Aufnahme, Zugangskabel-Fixierung
- Bodenplatte für Rohr-/Kabel-Zugang und Abgang

SNR-Abgang mit Fixierung und Zugentlastung für:

- 90 Mikro-Rohre Ø 7mm
- 6 Mikro-Rohre Ø 12mm (umrüstbar für Ø 7mm)



SNR-/Kabel-Zugang mit Fixierung und Zugentlastung für:

- 12 x Gf-Kabel/SNR Ø 12-25mm mit Erdungsplatte inkl. 4x Zentralelementabfangung
- Möglichkeit für Loop-Einführung

- Montageanleitung: 700838296/000

Gf-Einbausatz mit Mikrorohr-Aufnahme für Gf-NVt „groß“ 2.0 120 x 7mm SNR

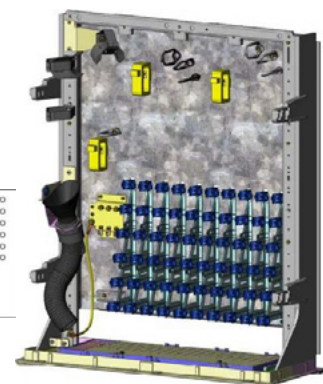
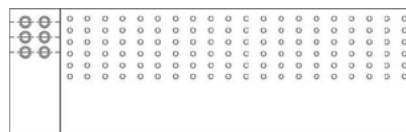
06 245 0493E

Standard-Variante bestehend aus:

- BK-Gerüst, Mikrorohr-Aufnahme, Zugangskabel-Fixierung
- Bodenplatte für Rohr-/Kabel-Zugang und Abgang

SNR-Abgang mit Fixierung und Zugentlastung für:

- 120 Mikro-Rohre Ø 7mm



SNR-/Kabel-Zugang mit Fixierung und Zugentlastung für:

- 6 x Gf-Kabel/SNR Ø 12-25mm mit Erdungsplatte inkl. 3x Zentralelementabfangung

- Montageanleitung: 700838296/000

Gf-Einbausatz mit Mikrorohr-Aufnahme für Gf-NVt gr 2.1 60 x 10mm SNR

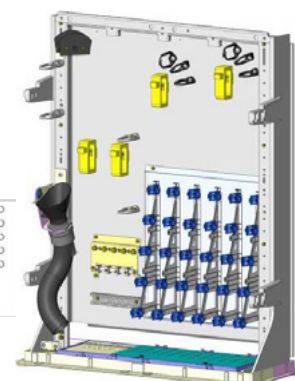
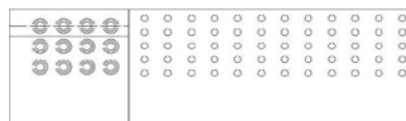
06 245 0558E

Standard-Variante bestehend aus:

- BK-Gerüst, Mikrorohr-Aufnahme, Zugangskabel-Fixierung
- Bodenplatte für Rohr-/Kabel-Zugang und Abgang

SNR-Abgang mit Fixierung und Zugentlastung für:

- 60 Mikro-Rohre Ø 10mm



SNR-/Kabel-Zugang mit Fixierung und Zugentlastung für:

- 12 x Gf-Kabel/SNR Ø 12-25mm mit Erdungsplatte inkl. 4x Zentralelementabfangung
- Möglichkeit für Loop-Einführung

- Montageanleitung: 700838296/000

Gf-Einbausatz mit Mikrorohr-Aufnahme für Gf-NVt gr 2.1

75 x 10mm SNR

06 245 0496E

Standard-Variante bestehend aus:

- BK-Gerüst, Mikrorohr-Aufnahme, Zugangskabel-Fixierung
- Bodenplatte für Rohr-/Kabel-Zugang und Abgang

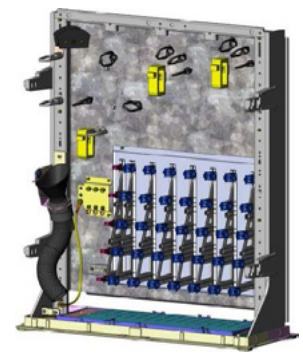
SNR-Abgang mit Fixierung und Zugentlastung für:

- 75 Mikro-Rohre Ø 10mm

SNR-/Kabel-Zugang mit Fixierung und Zugentlastung für:

- 6 x Gf-Kabel/SNR Ø 10-22mm mit Erdungsplatte inkl. 3x Zentralelementabfangung

- Montageanleitung: 700838296/000



Gf-Einbausatz mit Mikrorohr-Aufnahme für Gf-NVt gr 2.0

96 x 10mm SNR

06 245 0495E

Standard-Variante bestehend aus:

- BK-Gerüst, Mikrorohr-Aufnahme, Zugangskabel-Fixierung
- Bodenplatte für Rohr-/Kabel-Zugang und Abgang

SNR-Abgang mit Fixierung und Zugentlastung für:

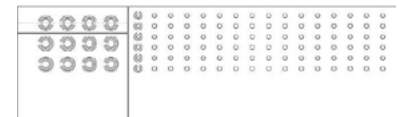
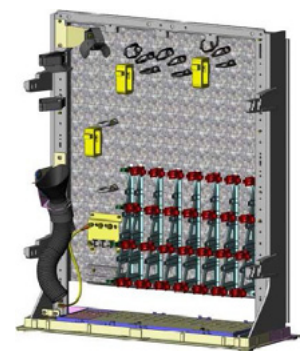
- 96 Mikro-Rohre Ø 10mm (ohne Einzelzugentlastung der Mikrorohre)

SNR-/Kabel-Zugang mit Fixierung und Zugentlastung für:

- 12 x Gf-Kabel/SNR Ø 12-25mm mit Erdungsplatte inkl. 4x Zentralelementabfangung

- Möglichkeit für Loop-Einführung

- Montageanleitung: 700838296/000



Gf-Einbausatz mit Mikrorohr-Aufnahme für Gf-NVt gr 2.0

60 x 12mm SNR

06 245 0492E

Standard-Variante bestehend aus:

- BK-Gerüst, Mikrorohr-Aufnahme, Zugangskabel-Fixierung
- Bodenplatte für Rohr-/Kabel-Zugang und Abgang

SNR-Abgang mit Fixierung und Zugentlastung für:

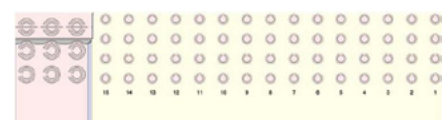
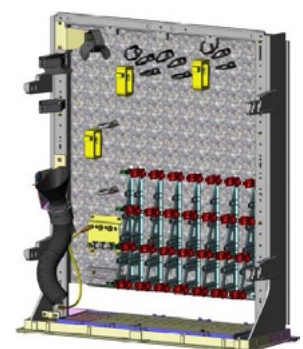
- 60 Mikro-Rohre Ø 12mm

SNR-/Kabel-Zugang mit Fixierung und Zugentlastung für:

- 9 x Gf-Kabel/SNR Ø 12-25mm mit Erdungsplatte inkl. 3x Zentralelementabfangung

- Möglichkeit für Loop-Einführung

- Montageanleitung: 700838296/000



NACHBESTÜCKUNGSEINHEITEN: MONTAGEPLATTE MIT E&MMS

Gf-Montageplatte mit E&MMS für Gf-NVt gr 2.0 - Mikrokabelfixierung 132 x Ø2,5mm

06 245 0491E

Standard-Variante bestehend aus:

- Montageplatte für E&MMS
- Zugang-/Abgangskabel
- Sortierung/Fixierung

Gf-Kabel - Abgang:

- 132 Gf-Mikrokabel-Fixierung für Ø 2,5mm

Gf-Kabel - Zugang:

- 4-fach Zugangs-Montageplatte

Montageplatte:

- 2x72 Kassettenrastplätze (EMS/MMS/Koppler)
- Inkl. 2 Haltewinkel für Kassettenblock
- Verschließbare Abdeckhaube des Spleißbereiches
- Montageanleitung: 700838296/000 - Baukasten
- Montageanleitung: 700839003/000 – Standard



Gf-Montageplatte mit E&MMS für Gf-NVt gr 2.0 - Mikrokabelfixierung 90 x Ø3,8 - 4,0mm

06 245 0559E

Standard-Variante bestehend aus:

- Montageplatte für E&MMS
- Zugang-/Abgangskabel
- Sortierung/Fixierung

Gf-Kabel - Abgang:

- 90 Gf-Mikrokabel-Fixierung für Ø 3,8 - 4,0mm

Gf-Kabel - Zugang:

- 4-fach Zugangs-Montageplatte

Montageplatte:

- 2x72 Kassettenrastplätze (EMS/MMS/Koppler)
- Inkl. 2 Haltewinkel für Kassettenblock
- Verschließbare Abdeckhaube des Spleißbereiches
- Montageanleitung: 700838296/000 - Baukasten
- Montageanleitung: 700839003/000 – Standard



GF-NVT „GROSS“ 2.0 | BAUKASTEN

96 x 7mm SNR

06 245 0351/550

Standard-Variante ohne Sockel bestehend aus:

- Gehäuse 82, Bodenplatte
- Gf-NVt „groß“ Einbausatz für Geh.82

SNR-Abgang mit Fixierung und Zugentlastung für:

- 90 Mikro-Rohre Ø 7mm
- 6 Mikro-Rohre Ø 12mm umrüstbar auf Ø 7mm
- 108 Gf-Mikrokabel-Fixierung für Ø 2,5mm

SNR-/Kabel-Zugang mit Fixierung und Zugentlastung für:

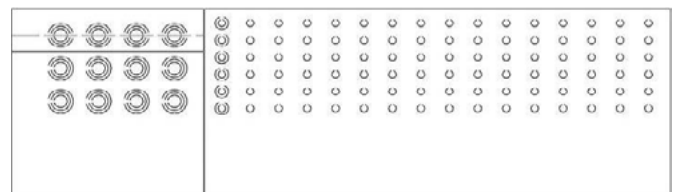
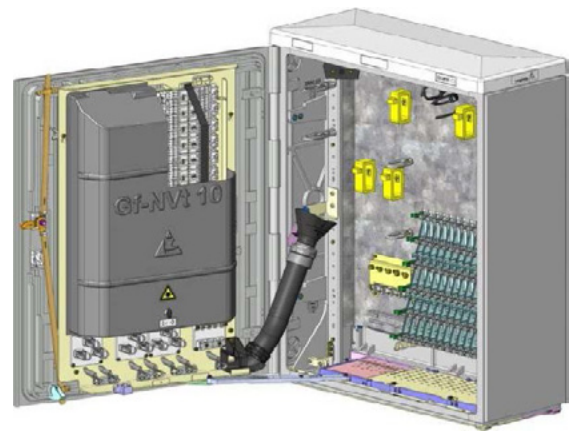
- 12 x Gf-Kabel/SNR Ø 12-25mm mit Erdungsplatte inkl. 4x Zentralelementabfangung
- 4-fach Zugangs-Montageplatte

Gf-Einbausatz

- 2x72 Kassettenrastplätze (EMS/MMS) für E&MMS-3M Spleißkassetten oder Koppler-Kassetten
- Inkl. 2 Haltewinkel für Kassettenblock 3M
- Verschießbare Abdeckung des Spleißbereiches

Nicht im Lieferumfang enthalten:

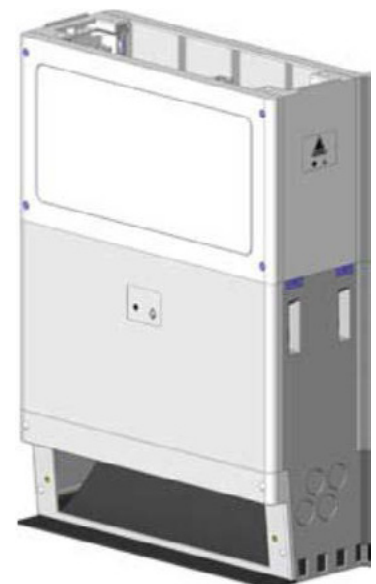
- Spleiß- und Koppler-Kassetten 3M
- Montageanleitung: 700839003/000



Sockel komplett

06 265 0130/011

- Sockel KVz 84 aus Polycarbonat mit Sollbruchtechnik
- Beschichtet in RAL7038 mit einem umweltfreundlichen Lack
- Frontklappe ohne Belüftung
- Kabelhalteschiene mit Bügelklemmen
- Kabelbiegeschutz
- Montageanleitung: 700839003/000



Gf-NVt „groß“ 2.0

96 x Ø 7 SNR

06 245 0351/560

SNR-Abgang mit Fixierung und Zugentlastung für:

- 96 Mikro-Rohre Ø 7 mm
- 108 Gf-Mikrokabel-Fixierung für Ø 2,5 mm

SNR-/Kabel-Zugang mit Fixierung und Zugentlastung für:

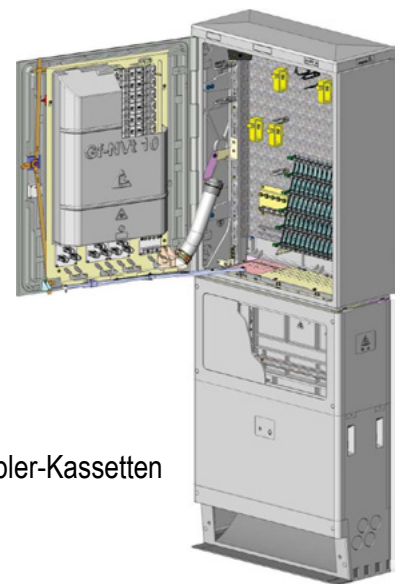
- 12 x Gf-Kabel/Mikro-Rohr Ø 12-25 mm inkl. 4 x Zentralelementabfangung
- 4-fach Zugangs-Montageplatte

Gf-Einbausatz

- 2x72 Kassettenrastplätze (EMS/MMS) für E&MMS-3M Spleißkassetten oder Koppler-Kassetten
- Inkl. 2 Haltewinkel für Kassettenblock 3M
- Verschließbare Abdeckung des Spleißbereiches

Nicht im Lieferumfang enthalten:

- Spleiß- und Koppler-Kassetten 3M
- Montageanleitung: 700839003/000



Gf-NVt „groß“ 2.0

96 x Ø 7 oder Ø 10 SNR

06 245 0352/510

SNR-Abgang mit Fixierung und Zugentlastung für:

- 96 Mikro-Rohre Ø 7 mm oder Ø 10 mm
- 96 Gf-Mikrokabel-Fixierung für Ø 2,5 mm
- 10 Gf-Mikrokabel-Fixierung für Ø 3,0 mm

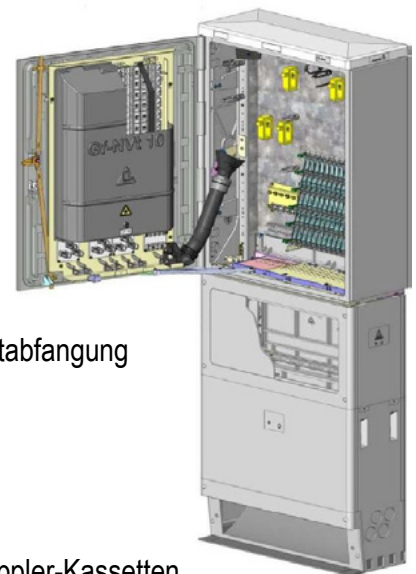
SNR-/Kabel-Zugang mit Fixierung und Zugentlastung für:

- 12 x Gf-Kabel/Mikro-Rohr Ø 12-25 mm mit Erdungsplatte inkl. 4 x Zentralelementabfangung
- 6-fach Zugangs-Montageplatte

Gf-Einbausatz

- Vormontiert für den Einsatz von Ø 10 mm SNR
- 2x72 Kassettenrastplätze (EMS/MMS) für E&MMS-3M Spleißkassetten oder Koppler-Kassetten
- Inkl. 2 Haltewinkel für Kassettenblock 3M
- Verschließbare Abdeckung des Spleißbereiches

Montageanleitung: 700839003/000



Inklusive Zubehör:

- 8 x Bügelschellen für RV 12 x Ø 10 mm oder RV 24 x Ø 7 mm
- 1 x Bügelschellen für RV 12 x Ø 7 mm
- 8 x Bügelschellen für Ø 14 mm SNR
- 96 x Ø 7 mm SNR-Klammern
- 30 x Mehrfaserkassetten – 5 mm Crimpspleißschutz
- 18 x Mehrfaserkassetten – 10 mm Crimpspleißschutz

Gf-NVt „groß“ 2.0

96 x Ø 7 oder Ø 10 SNR

06 245 0352/540

SNR-Abgang für:

- 96 Mikro-Rohre Ø 7mm oder Ø 10mm
- 108 Gf-Mikrokabel-Fixierung für Ø 2,5mm

SNR-/Kabel-Zugang mit Fixierung und Zugentlastung für:

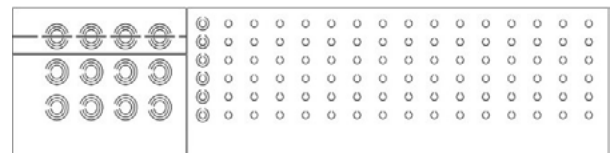
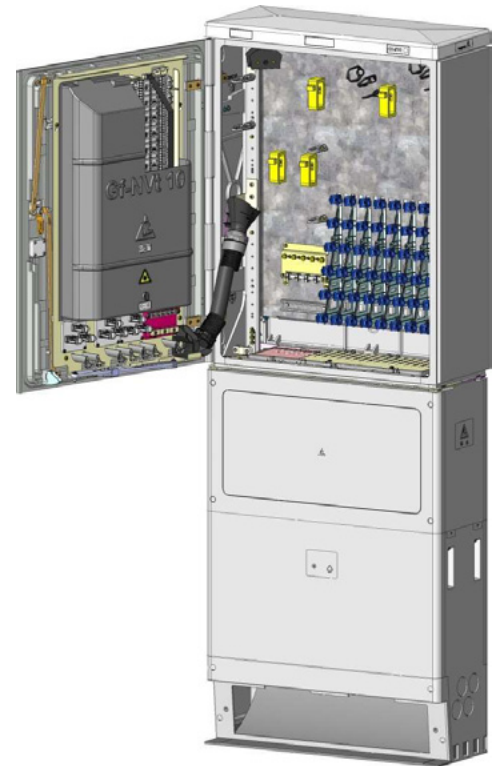
- 12 x Gf-Kabel/SNR Ø 12-25mm mit Erdungsplatte
inkl. 4x Zentralelementabfangung
- 6-fach Zugangs-Montageplatte

Gf-Einbausatz:

- 2x72 Kassettenrastplätze (EMS/MMS) für E&MMS Spleißkassetten
oder Koppler-Kassetten
- Inkl. 2 Haltewinkel für Kassettenblock
- Verschließbare Abdeckung des Spleißbereiches
- Bügelschellen zur Fixierung der Rohrverbände

Nicht im Lieferumfang enthalten:

- Spleiß- und Koppler-Kassetten
- Montageanleitung: 700839003/000



Gf-NVt „groß“ 2.0

120 x Ø 7 SNR

06 245 0343/500

SNR-Abgang mit Fixierung und Zugentlastung für:

- 120 Mikro-Rohre Ø 7mm
- 20 Gf-Mikrokabel-Fixierung für Ø 2,5mm

SNR-/Kabel-Zugang mit Fixierung und Zugentlastung für:

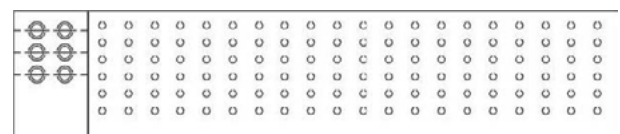
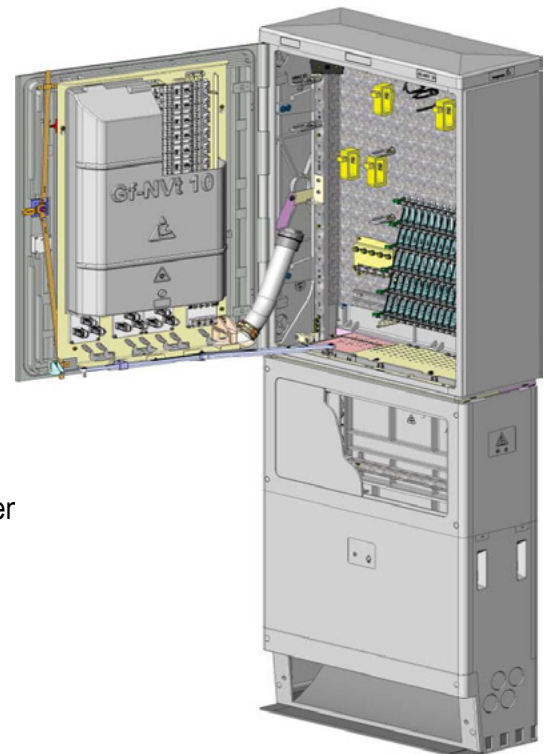
- 6 x Gf-Kabel/SNR Ø 12-25mm mit Erdungsplatte
inkl. 4x Zentralelementabfangung
- 4-fach Zugangs-Montageplatte

Gf-Einbausatz:

- 2x72 Kassettenrastplätze (EMS/MMS) für E&MMS-3M Spleißkassetten
oder Koppler-Kassetten
- Inkl. 2 Haltewinkel für Kassettenblock 3M
- Verschließbare Abdeckung des Spleißbereiches (für Schließung 81)

Nicht im Lieferumfang enthalten:

- Spleiß- und Koppler-Kassetten 3M
- Montageanleitung: 700839003/000



GF-NVT „GROSS“ 2.0 | BAUKASTEN

120 x Ø 7 SNR

06 245 0343/510

Bestehend aus:

- Gehäuse 82, Bodenplatte
- Gf-NVt gr Einbausatz für Geh.82

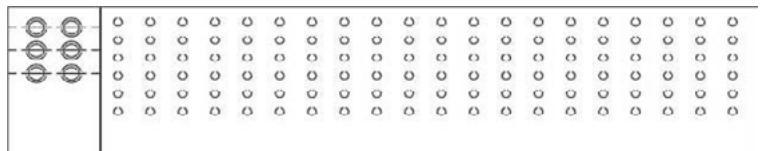
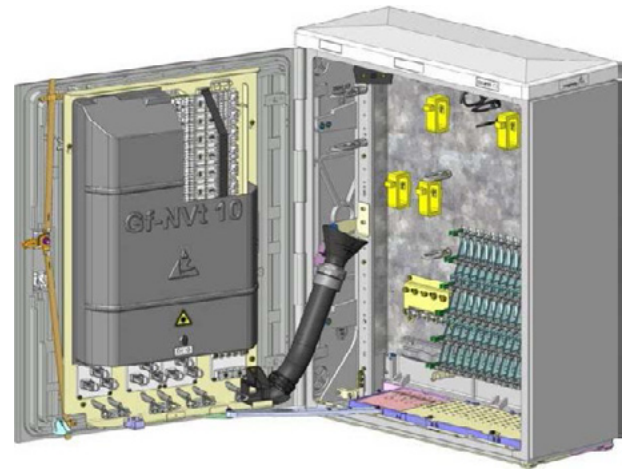
SNR-Abgang mit Fixierung und Zugentlastung für:

- 120 Mikro-Rohre Ø 7mm
- 120 Gf-Mikrokabel-Fixierung für Ø 2,5mm

SNR-/Kabel-Zugang mit Fixierung und Zugentlastung für:

- 6 x Gf-Kabel/SNR Ø 12-25mm mit Erdungsplatte inkl. 4x Zentralelementabfangung
- 4-fach Zugangs-Montageplatte
- 2x72 Kassettenrastplätze (EMS/MMS) für E&MMS-3M Spleißkassetten oder Koppler-Kassetten
- Inkl. 2 Haltewinkel für Kassettenblock 3M
- Verschließbare Abdeckung des Spleißbereiches

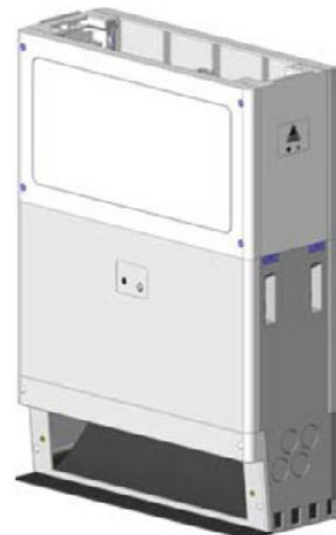
- Montageanleitung: 700839003/000



Sockel komplett

06 265 0130/011

- Sockel KVz 84 aus Polycarbonat mit Sollbruchtechnik
- Beschichtet in RAL7038 mit einem umweltfreundlichen Lack
- Frontklappe ohne Belüftung,
- Kabelhalteschiene mit Bügelklemmen
- Kabelbiegeschutz
- Montageanleitung: 700839003/000



Gf-NVt „groß“ 2.0

60 x 10mm SNR

06 245 0348/500

Standard-Variante bestehend aus:

- Gehäuse 82, Bodenplatte und Sockel mit Sollbruchtechnik
- Gf-NVt gr Einbausatz für Geh.82

SNR-Abgang mit Fixierung und Zugentlastung für:

- 60 Mikro-Rohre Ø 10mm
- 60 Gf-Mikrokabel-Fixierung für Ø 3,8-4,0mm

SNR-/Kabel-Zugang mit Fixierung und Zugentlastung für:

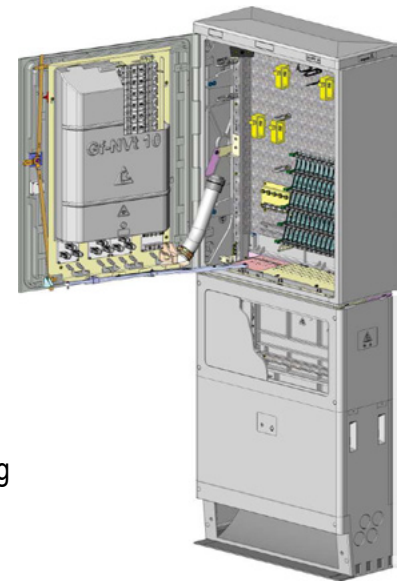
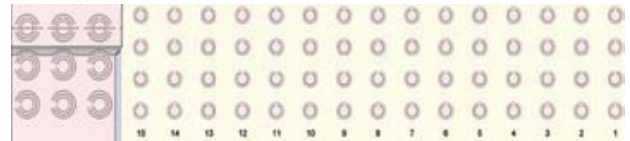
- 9 x Gf-Kabel/SNR Ø 12-25mm mit Erdungsplatte inkl. 4x Zentralelementabfangung
- 4-fach Zugangs-Montageplatte

Gf-Einbausatz

- 2x72 Kassettenrastplätze (EMS/MMS) für E&MMS-3M Spleißkassetten oder Koppler-Kassetten
- Inkl. 2 Haltewinkel für Kassettenblock 3M
- Verschließbare Abdeckung des Spleißbereiches (für Schließung 81)

Nicht im Lieferumfang enthalten:

- Spleiß- und Koppler-Kassetten 3M
- Montageanleitung: 700839013/000



Gf-NVt „groß“ 2.0

60 x 10mm SNR

06 245 0310/600

Standard-Variante bestehend aus:

- Gehäuse 82, Bodenplatte und Sockel mit Sollbruchtechnik
- Gf-NVt gr Einbausatz für Geh.82

SNR-Abgang mit Fixierung und Zugentlastung für:

- 60 Mikro-Rohre Ø 10 mm
- 72 Gf-Mikrokabel-Fixierung für Ø 2,5 mm

SNR- /Kabel-Zugang mit Fixierung und Zugentlastung für:

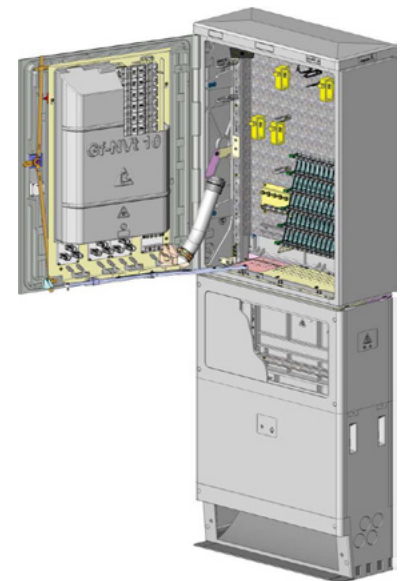
- 12 x Gf-Kabel/Mikro-Rohr Ø 12-25 mm inkl. 4x Zentralelementabfangung
- 4-fach Zugangs-Montageplatte

Gf-Einbausatz:

- 2x72 Kassettenrastplätze (EMS/MMS) für E&MMS-3M Spleißkassetten oder Koppler-Kassetten
- Inkl. 2 Haltewinkel für Kassettenblock 3M
- Verschließbare Abdeckung des Spleißbereiches (für Schließung 81)

Nicht im Lieferumfang enthalten:

- Spleiß- und Koppler-Kassetten 3M
- Montageanleitung: 700839013/000



Gf-NVt „groß“ 2.1
60 x 10mm SNR

06 245 0310/540

Standard-Variante bestehend aus:

- Gehäuse 82, Bodenplatte und Sockel mit Sollbruchtechnik
- Gf-NVt gr Einbausatz für Geh.82

SNR-Abgang mit Fixierung und Zugentlastung für:

- 60 Mikro-Rohre Ø 10mm
- 60 Gf-Mikrokabel-Fixierung für Ø 3,8-4,0mm

SNR-/Kabel-Zugang mit Fixierung und Zugentlastung für:

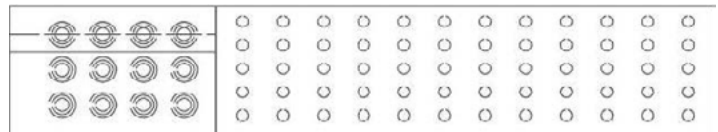
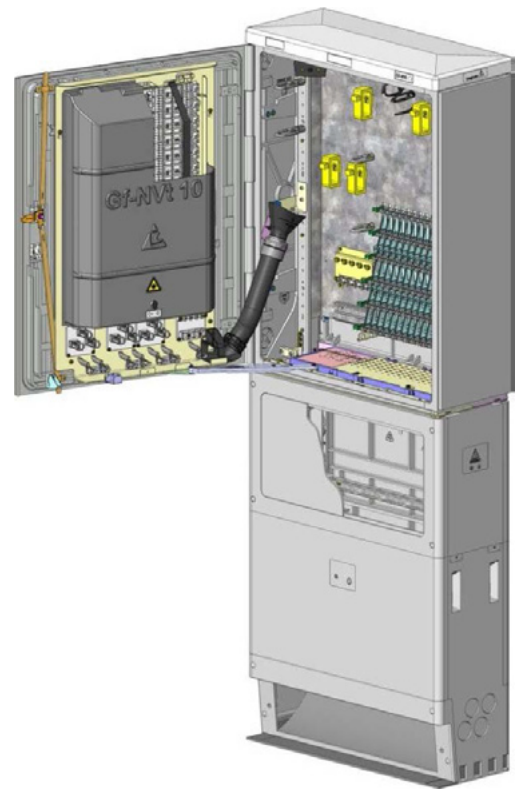
- 12 x Gf-Kabel/SNR Ø 12-25mm mit Erdungsplatte
inkl. 4x Zentralelementabfangung
- 4-fach Zugangs-Montageplatte

Gf-Einbausatz:

- 2x72 Kassettenrastplätze (EMS/MMS)
für E&MMS-3M Spleißkassetten oder Koppler-Kassetten
- Inkl. 2 Haltewinkel für Kassettenblock 3M
- Verschließbare Abdeckung des Spleißbereiches

Nicht im Lieferumfang enthalten:

- Spleiß- und Koppler-Kassetten 3M
- Montageanleitung: 700839003/000



Gf-NVt „groß“ 2.1
60 x 7-10mm SNR

06 245 0310/591

Standard-Variante bestehend aus:

- Gehäuse 82
- Bodenplatte und Sockel mit Sollbruchtechnik
- Tür mit Schwenkhebel
- Vorbereitet für 1 oder 2 Halbprofilzylinder (eine Aufnahme mit Blindeinsatz ab Werk)
- Gf-NVt gr Einbausatz für Geh.82

SNR-Abgang mit Fixierung und Zugentlastung für:

- 60 Mikro-Rohre Ø 7-10mm

SNR-/Kabel-Zugang mit Fixierung und Zugentlastung für:

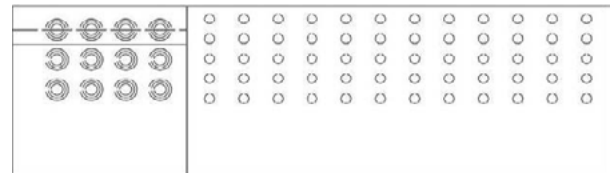
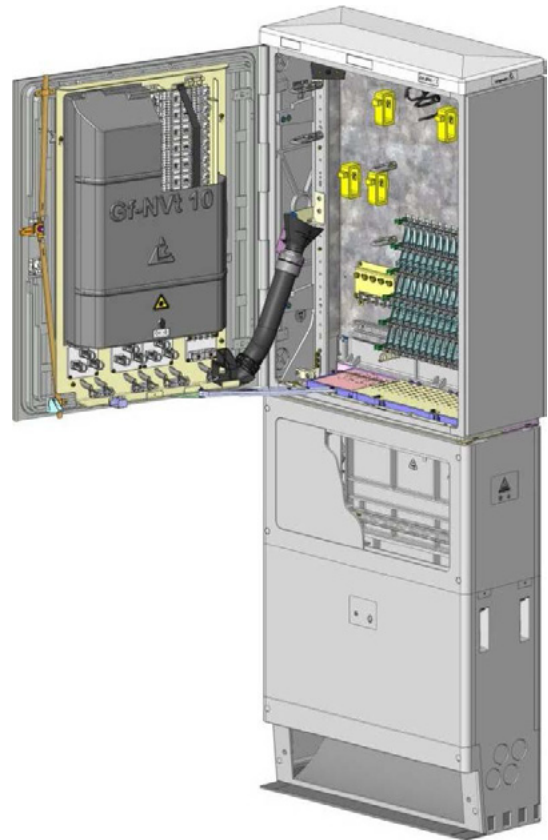
- 12 x Gf-Kabel/SNR Ø 12-25mm mit Erdungsplatte inkl. 4x Zentralelementabfangung
- 4-fach Zugangs-Montageplatte

Gf-Einbausatz:

- 2x72 Kassettenrastplätze (EMS/MMS) für E&MMS-3M Spleißkassetten oder Koppler-Kassetten
- Inkl. 2 Haltewinkel für Kassettenblock 3M
- Verschließbare Abdeckung des Spleißbereiches

Nicht im Lieferumfang enthalten:

- Spleiß- und Koppler-Kassetten 3M
- Mikrokabelfixierung wird gemäß Bestellung mit gewünschten Durchmesser beigelegt
- Montageanleitung: 700839003/000



- FTTH Glasfaser-Netzverteiler Outdoor groß (Gf-NVt gr) im Gehäuse 82
- Gehäusekörper beschichtet in RAL7038 mit einem umweltfreundlichen Lack
- Tür mit Schwenkhebel vorbereitet für 1 oder 2 Halbprofilzylinder (eine Aufnahme mit Blindeinsatz ab Werk)
- Kassettensystem für E&MMS von 3M
- Verriegelbare Schutzhaube für Spleißbereich
- Komplett montiert
- Inkl. Sockel mit Sollbruchtechnik

Außenabmessung-Gehäuse: BxHxT 754x998x310mm
Außenabmessung-Sockel: BxHxT 754x1060x286mm

Standard-Variante bestehend aus:

- Gehäuse 82, Bodenplatte und Sockel mit Sollbruchtechnik
- Gf-NVt gr Einbausatz für Geh.82

SNR-Abgang mit Fixierung und Zugentlastung für:

- 60 Mikro-Rohre Ø 10mm
- 72 Gf-Mikrokabel-Fixierung für Ø 2,5mm
- 30 Gf-Mikrokabel-Fixierung für Ø 3,5mm

SNR-/Kabel-Zugang mit Fixierung und Zugentlastung für:

- 16 x Gf-Kabel/SNR Ø 6-20mm (8x im Gehäuse, 8x im Sockel)
inkl. 8x Zentralelementabfangung (erweiterbar)
- Möglichkeit für Loop-Einführung und Kabel-Überlängenablage
- 6-fach Zugangs-Montageplatte

Gf-Einbausatz:

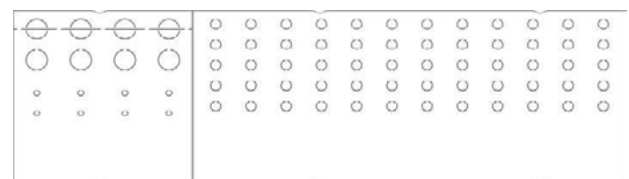
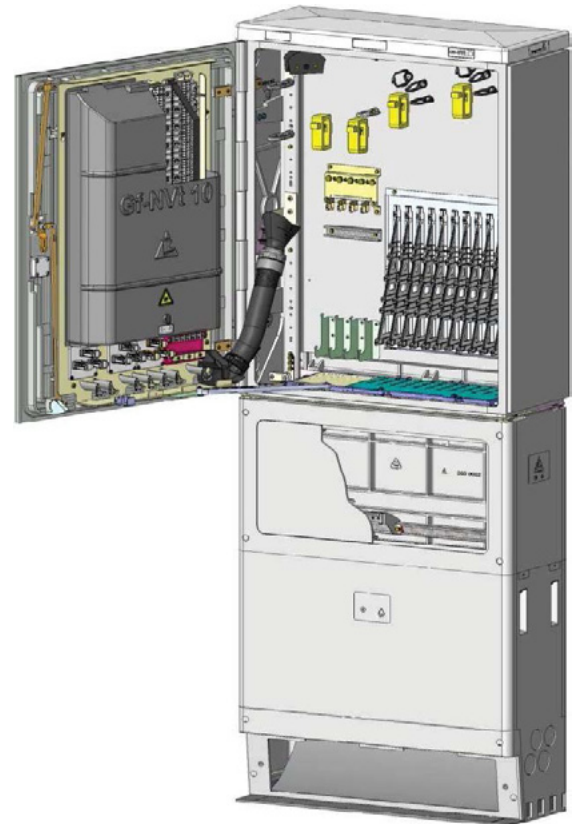
- 2x72 Kassettenrastplätze (EMS/MMS)
für E&MMS-3M Spleißkassetten oder Koppler-Kassetten
- Inkl. 2 Haltewinkel für Kassettenblock 3M
- Verschließbare Abdeckung des Spleißbereiches

Nicht im Lieferumfang enthalten:

- Spleiß- und Koppler-Kassetten 3M
- Montageanleitung: 700839003/000

Inklusive Zubehör:

- 60 x Mehrfaserkassetten 5mm für Crimpspleißschutz
- 60 x Ø 10mm Fixierlaschen zur Einzelzugentlastung der SNR
- 5 x Bügelschellen mit Gegenwannen zur Stabilisierung von 4 Mikrorohr-Verbänden 12 x Ø 10/6
- 8 x Doppelbügelschellen mit Gegenwanne zu Stabilisierung von 4 Mikrorohr-Verbänden 4 x Ø 20/15
- 1 x Erweiterung der SNR-/Kabel-Abfangung im Sockel (für C-Schiene)



- Ausführung wie 06 245 0310/550
- Zusätzlich mit montiertem Kennzeichnungsschild Hochkant mit der Art.-Nr.: 06 245 0934

Gf-NVt „groß“ 2.1

60 x 10mm SNR

Standard-Variante bestehend aus:

- Gehäuse 82
- Bodenplatte und Sockel mit Sollbruchtechnik
- Gf-NVt gr Einbausatz für Geh.82

SNR-Abgang mit Fixierung und Zugentlastung für:

- 60 Mikro-Rohre Ø 10mm
- 60 Gf-Mikrokabel-Fixierung für Ø 3,5mm
- 32 Gf-Mikrokabel-Fixierung für Ø 1,3mm

SNR-/Kabel-Zugang mit Fixierung und Zugentlastung für:

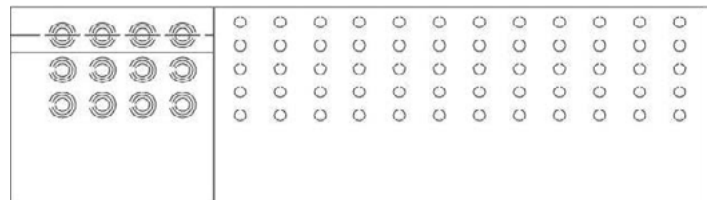
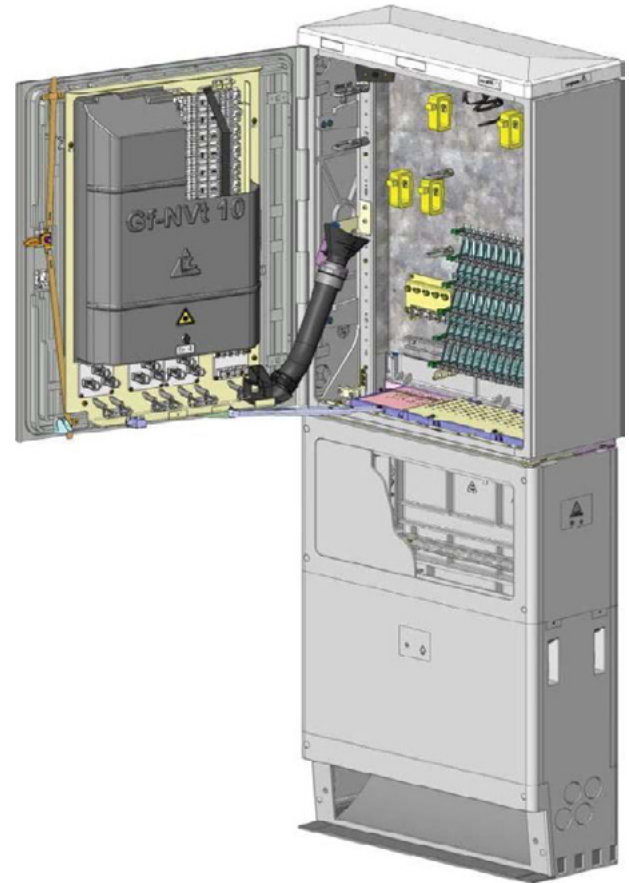
- 12 x Gf-Kabel/SNR Ø 12-25mm mit Erdungsplatte inkl. 4x Zentralelementabfangung
- 4-fach Zugangs-Montageplatte

Gf-Einbausatz:

- 2x72 Kassettenrastplätze (EMS/MMS) für E&MMS-3M Spleißkassetten oder Koppler-Kassetten
- Inkl. 2 Haltewinkel für Kassettenblock 3M
- Verschließbare Abdeckung des Spleißbereiches

Nicht im Lieferumfang enthalten:

- Spleiß- und Koppler-Kassetten 3M
- Montageanleitung: 700839003/000



Gf-NVt „groß“ 2.1

60 x 10mm SNR

06 245 0316/520

Standard-Variante bestehend aus:

- Gehäuse 82, Bodenplatte und Sockel mit Sollbruchtechnik
- Gf-NVt gr Einbausatz für Geh.82

SNR-Abgang mit Fixierung und Zugentlastung für:

- 60 Mikro-Rohre Ø 10mm
- 60 Gf-Mikrokabel-Fixierung für Ø 2,8-3,0mm

SNR-/Kabel-Zugang mit Fixierung und Zugentlastung für:

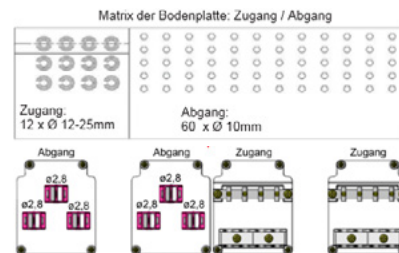
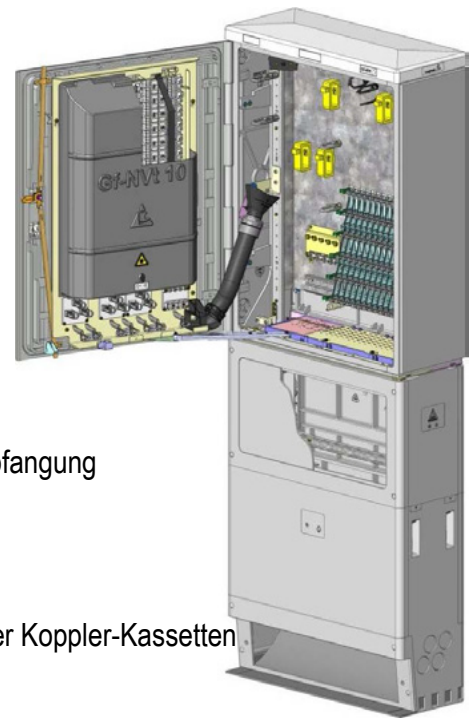
- 12 x Gf-Kabel/SNR Ø 12-25mm mit Erdungsplatte inkl. 4x Zentralelementabfangung
- 4-fach Zugangs-Montageplatte

Gf-Einbausatz:

- 2x72 Kassettenrastplätze (EMS/MMS) für E&MMS-3M Spleißkassetten oder Koppler-Kassetten
- Inkl. 2 Haltewinkel für Kassettenblock 3M
- Verschließbare Abdeckung des Spleißbereiches

Nicht im Lieferumfang enthalten:

- Spleiß- und Koppler-Kassetten 3M
- Montageanleitung: 700839003/000



Gf-NVt „groß“ 2.1

75 x 10mm SNR

06 245 0335/530

Standard-Variante bestehend aus:

- Gehäuse 82, Bodenplatte und Sockel mit Sollbruchtechnik
- Gf-NVt gr Einbausatz für Geh.82

SNR-Abgang mit Fixierung und Zugentlastung für:

- 75 Mikro-Rohre Ø 10mm
- 90 Gf-Mikrokabel-Fixierung für Ø 3,8mm - 4,0mm

SNR-/Kabel-Zugang mit Fixierung und Zugentlastung für:

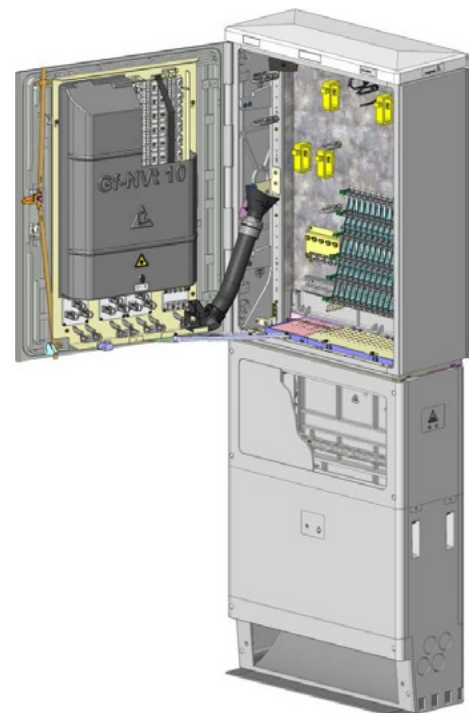
- 6 x Gf-Kabel/SNR Ø 10-20mm inkl. 4x Zentralelementabfangung
- 4-fach Zugangs-Montageplatte

Gf-Einbausatz:

- 2x72 Kassettenrastplätze (EMS/MMS) für E&MMS-3M Spleißkassetten oder Koppler-Kassetten
- Inkl. 2 Haltewinkel für Kassettenblock 3M
- Verschließbare Abdeckung des Spleißbereiches

Nicht im Lieferumfang enthalten:

- Spleiß- und Koppler-Kassetten 3M



- Ausführung wie 06 245 0335/530
- Tür mit Schwenkhebel vorbereitet für 1 oder 2 Halbprofilzylinder (eine Aufnahme mit Blindeinsatz ab Werk)

Gf-NVt „groß“ 2.1

75 x 10mm SNR

Standard-Variante bestehend aus:

- Gehäuse 82, Bodenplatte und Sockel mit Sollbruchtechnik
- Gf-NVt gr Einbausatz für Geh.82

SNR-Abgang mit Fixierung und Zugentlastung für:

- 75 Mikro-Rohre Ø 10mm
- Vorbereitet zur Aufnahme von 3 x Kabelfixierungen

SNR-/Kabel-Zugang mit Fixierung und Zugentlastung für:

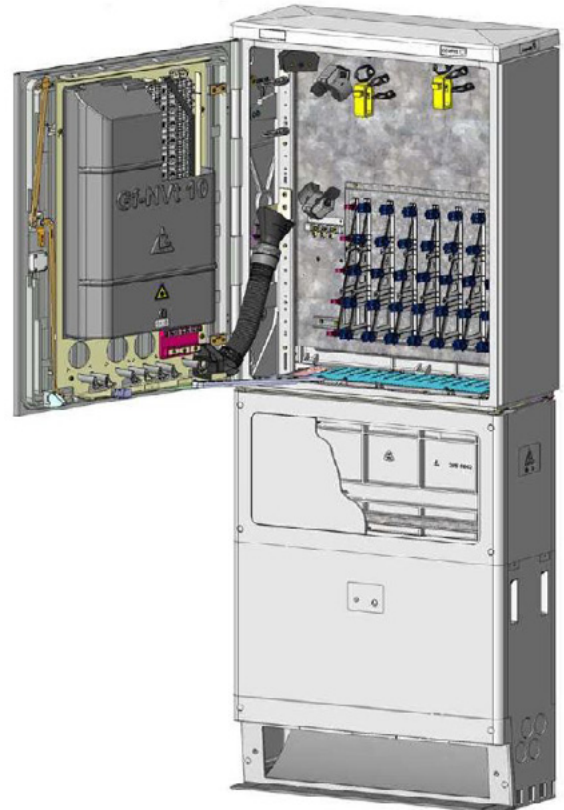
- 6 x Gf-Kabel/SNR Ø 12-20mm inkl. 3x Zentralelementabfangung
- 6-fach Zugangs-Montageplatte

Gf-Einbausatz:

- 2x72 Kassettenrastplätze (EMS/MMS) für E&MMS-3M Spleißkassetten oder Koppler-Kassetten
- Inkl. 2 Haltewinkel für Kassettenblock 3M
- Verschließbare Abdeckung des Spleißbereiches
- Inkl. 24 Kassetten 5mm für Crimpspleißschutz
- Inkl. Erweiterung der Kabel-/SNR-Abfangung im Sockel
- Inkl. Bügelschellen (1 x BK42 und 1 x BK54)

Nicht im Lieferumfang enthalten:

- Mikrokabelfixierung
- Montageanleitung: 700839013/000



Gf-NVt „groß“ 2.0
96 x 10mm SNR

06 245 0350/500

Standard-Variante bestehend aus:

- Gehäuse 82, Bodenplatte und Sockel mit Sollbruchtechnik
- Gf-NVt gr Einbausatz für Geh.82

SNR-Abgang mit Fixierung für:

- 96 Mikro-Rohre Ø 10mm (Keine Einzelzugentlastung der Mikrorohre)
- 108 Gf-Mikrokabel-Fixierung für Ø 2,5mm

SNR-/Kabel-Zugang mit Fixierung und Zugentlastung für:

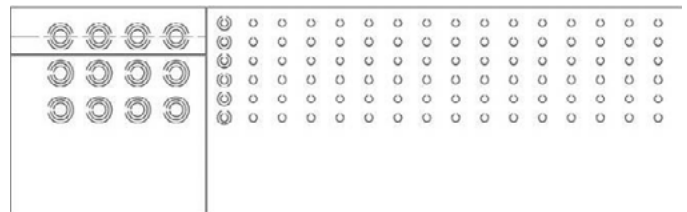
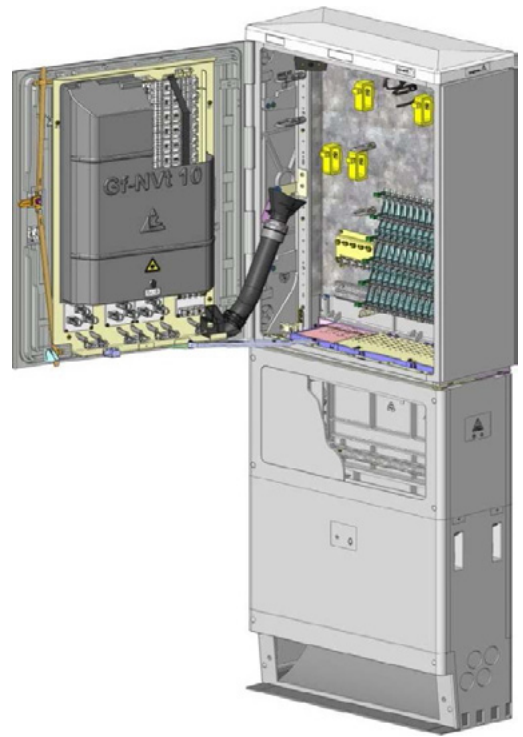
- 12 x Gf-Kabel/SNR Ø 12-25mm mit Erdungsplatte
inkl. 4x Zentralelementabfangung
- 4-fach Zugangs-Montageplatte

Gf-Einbausatz:

- 2x72 Kassettenrastplätze (EMS/MMS)
für E&MMS-3M Spleißkassetten oder Koppler-Kassetten
- Inkl. 2 Haltewinkel für Kassettenblock 3M
- Verschließbare Abdeckung des Spleißbereiches
- Bügelschellen zur Fixierung der Rohrverbände

Nicht im Lieferumfang enthalten:

- Spleiß- und Koppler-Kassetten 3M
- Montageanleitung: 700839003/000



Gf-NVt „groß“ 2.0
60 x 12mm SNR

06 245 0345/520

Standard-Variante bestehend aus:

- Gehäuse 82, Bodenplatte und Sockel mit Sollbruchtechnik
- Gf-NVt gr Einbausatz für Geh.82

SNR-Abgang mit Fixierung und Zugentlastung für:

- 60 Mikro-Rohre Ø 12mm (Duo-Klammern)
- 60 Gf-Mikrokabel-Fixierung für Ø 3,8mm - 4,0mm

SNR-/Kabel-Zugang mit Fixierung und Zugentlastung für:

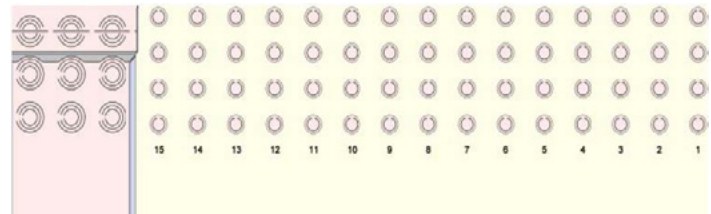
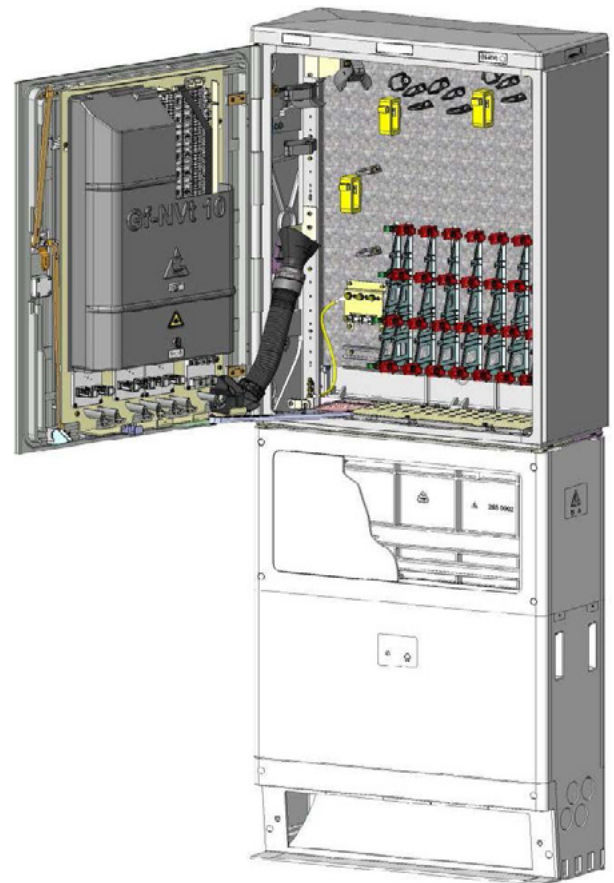
- 9 x Gf-Kabel/SNR Ø 12-25mm mit Erdungsplatte
inkl. 3x Zentralelementabfangung
- 4-fach Zugangs-Montageplatte

Gf-Einbausatz:

- 2x72 Kassettenrastplätze (EMS/MMS)
für E&MMS Spleißkassetten oder Koppler-Kassetten
- Inkl. 2 Haltewinkel für Kassettenblock 3M
- Verschließbare Abdeckung des Spleißbereiches

Nicht im Lieferumfang enthalten:

- Spleiß- und Koppler-Kassetten 3M
- Montageanleitung: 700839003/000



GF-NVT „MAXI“ EK425

144 x 7mm SNR Outdoor

06 425 0200/500

Standard-Variante

- FTTH Glasfaser-Netzverteiler Outdoor KVz83 (Gf-NVt maxi) im Gehäuse 83
- Gehäusekörper beschichtet in RAL7038
- Zwei Türen mit einem Schwenkhebel vorbereitet für 1 oder 2 Halbprofilzylinder (eine Aufnahme mit Blindeinsatz ab Werk)
- Komplett montiert
- Inkl. Sockel mit Sollbruchtechnik und herausnehmbare Bodenplatte zur Ablage von Rohrverbänden
- Vorbereitet zur Aufnahme von Spleiß-Baugruppen

Außenabmessung-Gehäuse: BxHxT 1132x985x400

Standard-Variante bestehend aus:

- Gehäuse 83, herausnehmbare Bodenplatte
- Herausnehmbare Bodenplatte zur Aufnahme von 144 x 7mm SNR, inkl. Fixierringe
- Sockel mit Sollbruchtechnik
- Gerüst für vier Spleiß-Baugruppen

SNR-/Kabel-Zugang mit Fixierung und Zugentlastung für:

- 12 x Gf-Kabel/SNR Ø 6-20mm
- 4x Zentralelementabfangung

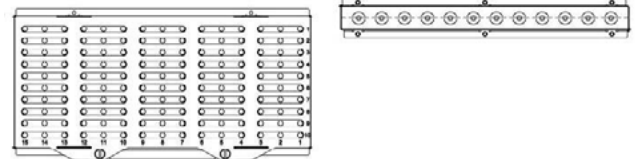
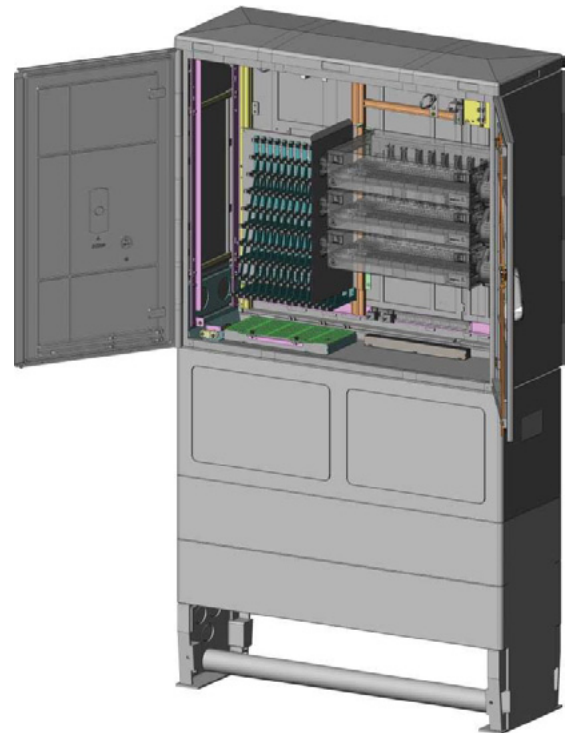
Nicht im Lieferumfang enthalten:

- Spleiß-Baugruppe
- Spleiß- und Koppler-Kassetten 3M

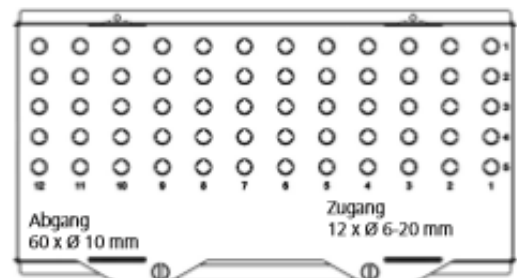
Gf-NVt „maxi“ EK425

60 x 10mm SNR Outdoor

Sonst Ausführung wie 06 425 0200/500



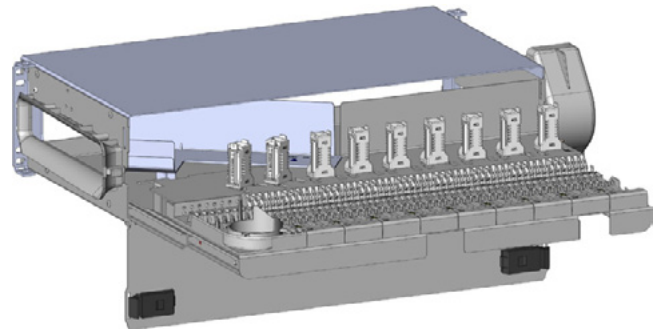
06 425 0201/500



Gehäuse-Maße in mm (LxBxH) 530x280x122 mm

Vormontierte Einheiten:

- Gehäuse mit Auszug und abnehmbarer Frontklappe
- Kabel-Führungselement
- 16 Schutzröhrchen für Bündeladern/Glasfasern
- Schutzröhrchen-Halter am Gehäuse
- 9 Kassettenträger-Module mit Kopfstück
- Halter zur Aufnahme von zwei Wellschutzrohren
- Montagewinkel für ETSI-Gestell (515 mm)
- 9 Mikrokabel-Fixierelemente Ø 2,5 mm



Beipack:

- 1 Haltewinkel für Kassetten
- Innensechskantschrauben, Käfigmuttern
- Montageanweisung

GLASFASER-NETZVERTEILER SONDERVARIANTEN.

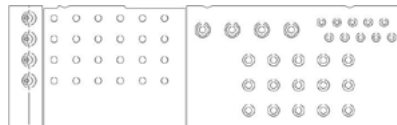
Gf-NVt gr – Kombi-Schrank Gf + BK

Gf-NVt „mini“ 2.0 - 24 x 10mm SNR + Einbauplatz-Aktivtechnik

06 245 0354/500

Standard-Variante bestehend aus:

- Gehäuse 82, Bodenplatte und Sockel mit Sollbruchtechnik
- Gf-NVt „mini“ 2.0 Einbausatz für Geh. 82
- Lochplatte für Aktivtechnik

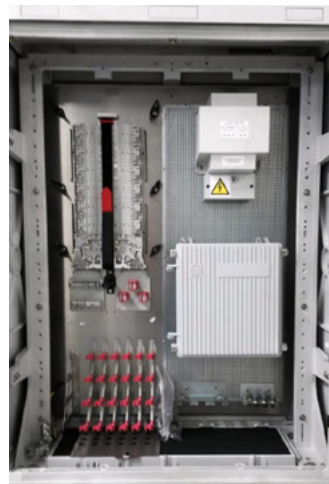


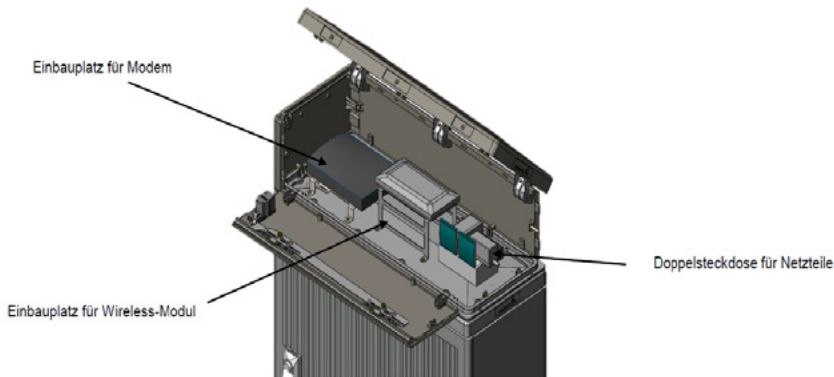
SNR-Abgang mit Fixierung und Zugentlastung für:

- 24 Mikro-Rohre Ø 10 oder 12 mm
- 60 Gf-Mikrokabel-Fixierung für Ø 3,0 mm

SNR-/Kabel-Zugang mit Fixierung und Zugentlastung für:

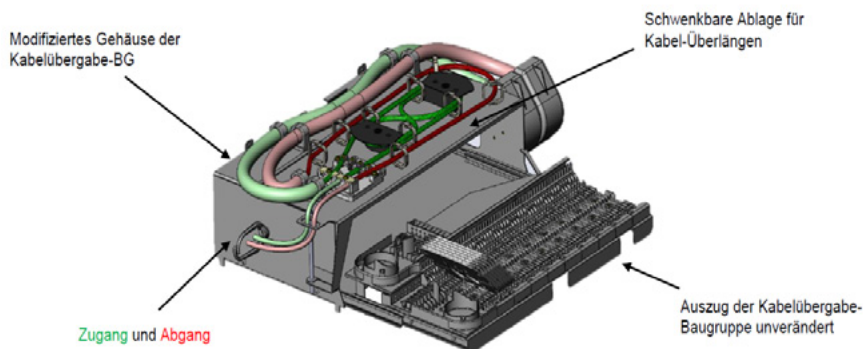
- 4 x Gf-Kabel/SNR Ø 6-20 mm
- Möglichkeit für Loop-Einführung und Kabel-Überlängenablage
- 4-fach Zugangs-Montageplatte
- 1 x 36 Kassettenrastplätze (EMS/MMS) für E&MMS-3M Spleißkassetten oder Koppler-Kassetten
- Inkl. 2 Haltewinkel für Kassettenblock 3M
- Verschießbare Abdeckung des Spleißbereiches
- Lochplatte mit Ø 3 mm Befestigungsbohrungen
- Bauraum (HxB) 745 x 295 mm





KVz 82-Aufsatz für Kollokation

- KVz 82-Aufsatz mit modifizierter Kabelübergabe-Baugruppe und schwenkbarer Überlängen Ablage



Spleiß-Box EK 664

06 664 3000

Gehäuse und Deckel aus Polycarbonat

- Gehäuseunterteil versehen mit Silikondichtung ringsum
- Schutzart IP68
- Gehäusegröße HxBxT: 438x278x145 mm
- Abnehmbarer Griff
- Transparenter Deckel zum verschrauben
- Möglichkeit zur Wandbefestigung

Glasfaser-Einbausatz

- Montageplatte bestückt mit 3 Organizer Modulen zur Aufnahme von 3M E&MMS-Kassettensystem
- 1 Kopfstück zur Gf-Einführung und Gf-Fixierung
- 18 Kassettenrastplätze (EMS/MMS, max. 216 Spleiße)
- 2 x 4-fach Zugangs-/Abgangs-Montageplatte für Kabel- und Zentraladerfixierung,
- 4 x PG-Verschraubung Ø 6-12 mm



Spleiß- und Koppler-Kassetten sind nicht im Lieferumfang enthalten.

Montageanleitung: auf Anfrage

Glasfaser-Einbausatz vom EK664

06 664 0700E

- Montageplatte bestückt mit 3 Organizer Modulen zur Aufnahme von 3M E&MMS-Kassettensystem
- 1 Kopfstück zur Gf-Einführung und Gf-Fixierung
- 18 Kassettenrastplätze (EMS/MMS, max. 216 Spleiße)
- 2 x 4-fach Zugangs-/Abgangs-Montageplatte für Kabel- und Zentraladerfixierung
- 4 x PG-Verschraubung Ø 6-12 mm

Spleiß- und Koppler-Kassetten sind nicht im Lieferumfang enthalten.

Montageanleitung: auf Anfrage

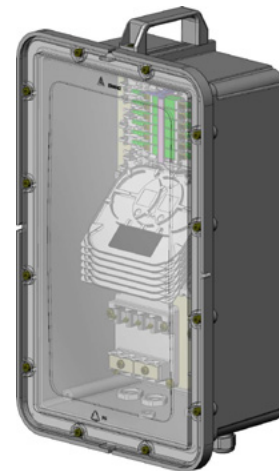


Spleiß-Patch-Box EK 664

06 664 3001

Gehäuse und Deckel aus Polycarbonat

- Gehäuseunterteil versehen mit Silikondichtung ringsum
- Schutzart IP68
- Gehäusegröße HxBxT: 438x278x145 mm
- Abnehmbarer Griff
- Grauer Deckel zum verschrauben
- Möglichkeit zur Wandbefestigung
- 4 x Kabelverschraubungen M20x1,5 für KabelØ 6-12mm
- 1 x Belüftungsverschraubung IP68 M12x1,5
- 1 Kopfstück zur Gf-Einführung und Gf-Fixierung
- 18 Kassettenrastplätze (EMS/MMS, maxi. 216 Spleiße)
- 2 x 4-fach Zugangs-/Abgangs-Montageplatte für Kabel- und Zentraladerfixierung
- 1 Stück Patchwinkel auf dem Kassettenmanagement zur Aufnahme von 6 Stück LC Duplex oder 6 Stück SC Simplex oder 6 Stück E2000 Kupplungen



Wandmontageleisten für Spleiß-Box

06 664 0701E

- 2 x Montageleisten
- Schrauben zur Befestigung der Spleiß-Box



GLASFASER-ZUBEHÖR ERSATZTEILE.

Kassetten-Abdeckhaube Haube für EK245

- Zum Abdecken des Gf-Kassettenmanagements inkl. Verriegelung
- Einfachdrehriegel
- Umrüstbar für Schließsystem 81
- Bauform 6

70 073 0985/011



Gf-NVt „groß“ - 7mm SNR

Bausatz zur Umrüstung der 12mm SNR-Aufnahme

- Umrüstbausatz für weitere 5 x 7mm SNR
- Montageanleitung: 700788101/000

06 245 0502



Gf-NVt „groß“ - 7mm SNR

Bausatz zur Umrüstung der 12mm SNR-Aufnahme

- Umrüstbausatz für weitere 6 x 7mm SNR
- Montageanleitung: 700744760

06 245 0753



Gf-NVt-L/3M Klammern für Mikrorohre

- Aufsteckbar für Klammernaufnahme zum Einsatz im Langmatz Gf-NVt Gehäuse mit 3M E&MMS
- VPE 10 Stück

Mikrorohr Ø 5 mm

06 245 0884/011

Mikrorohr Ø 7 mm

06 245 0866/011

Mikrorohr Ø 10 mm

06 245 0875/011

Mikrorohr Ø 12 mm

06 245 0867/011

Mikrorohr Ø 14 mm

06 245 0895/011

- Gf-NVt-L/3M Klammern Duo für Mikrorohre
- VPE 10 Stück

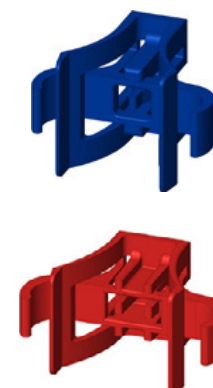
Klammern Duo für Mikrorohre Ø 7-10 mm

06 245 8000/...



Klammern Duo für Mikrorohre Ø 10-12 mm

06 245 8001/...



Gf-NVt-L/3M Montageplatte/Mikrokabelfixierung

- Für Langmatz Gf-NVt Gehäuse mit 3M E&MMS
- Inkl. Befestigungsschrauben
- Verschraubung von vorne oder hinten

Abgang Ø 1,3 mm mit Sortierung und Befestigung

06 245 0991/011

- Für 48 Gf-Mikrokabel/Bündeladern Ø 1,3 mm

Abgang Ø 1,8 mm mit Sortierung und Befestigung

06 245 0782/011

- Für 48 Gf-Mikrokabel/Bündeladern Ø 1,8 mm

Abgang Ø 2,5 mm mit Sortierung und Befestigung

06 245 0732/011

- Für 36 Gf-Mikrokabel/Bündeladern Ø 2,5 mm

Abgang Ø 2,8-3 mm mit Sortierung und Befestigung

06 245 0761/011

- Für 30 Gf-Mikrokabel/Bündeladern Ø 2,8-3 mm

Abgang Ø 3,8-4 mm mit Sortierung und Befestigung

06 245 0749/011

- Für 30 Gf-Mikrokabel/Bündeladern Ø 3,8-4 mm

Abgang Ø 3,5 mm mit Sortierung und Befestigung

06 245 0984/011

- Für 30 Gf-Mikrokabel/Bündeladern Ø 3,5 mm



Gf-NVt-L/3M 4-fach Montageplatte-Zugang

- Montageplatte für Mini- und Standardkabel inkl. Befestigungsschrauben
- Verschraubung von vorne oder hinten zum Einsatz im Langmatz Gf-NVt
- 3M E&MMS mit Zugbügel für Zentralelement
- Zugang für bis zu 4 Minikabel

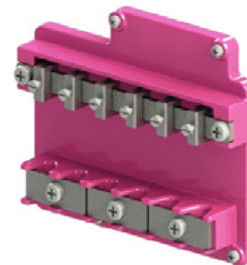
06 245 0733/011



Gf-NVt-L/3M - groß/klein 6-fach Montageplatte-Zugang

- Montageplatte für Mini- und Standardkabel inkl. Befestigungsschrauben
- Verschraubung von vorne oder hinten zum Einsatz im Langmatz Gf-NVt
- 3M E&MMS mit Zugbügel für Zentralelement
- Zugang für bis zu 6 Minikabel Ø 6,5 m

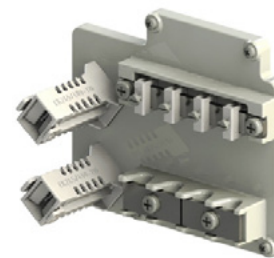
06 245 0762/011



Gf-NVt-L/3M - groß/klein 4-fach Montageplatte-Zugang

- Mit Mikrokabelfixierung
- Montageplatte für Mini- und Standardkabel inkl. Befestigungsschrauben
- Verschraubung von vorne oder hinten zum Einsatz im Langmatz Gf-NVt
- 3M E&MMS mit Zugbügel für Zentralelement,
- Zugang bis zu 4 Minikabel Ø 6,5 mm mit Sortierung und Befestigung für 24 Gf-Mikrokabel/Bündeladern Ø 2,5 mm

06 245 0904/011



Gf-NVt-L/3M Fixierring Zugabfangung zum Einsatz im Gf-NVt

- VPE 10 Stück

Mikrorohr Ø 7 mm

70 072 6800/011

Mikrorohr Ø 10 mm

70 073 3315/011

Mikrorohr Ø 12 mm

70 072 6810/011



Gf-NVt-L/3M Fixierlasche Zugabfangung zum Einsatz im Gf-NVt

- VPE 10 Stück

Mikrorohr Ø 7 mm

70 074 4727/011

Mikrorohr Ø 10 mm

70 074 4735/011

Mikrorohr Ø 12 mm

70 074 4729/011



Gf-NVt-L/3M Zugentlastungsschelle für 9 x Ø 7 mm Gf-Kabel

- Zur Befestigung auf der C-Schiene im Sockel mit Triplewannen
- Zum Einsatz im Gf-NVt
- Montageanleitung: 700763010/000

06 265 0089/001



Gf-NVt-L/3M Adaptersatz Erdungs- und Zugabfangung

- Zur Erweiterung der Gf-Kabel/ SNR Abfangung
- Ohne Bügelschellen zum Einsatz im Gf-NVt groß
- Montageanleitung: 700788800/000

06 245 0503/011

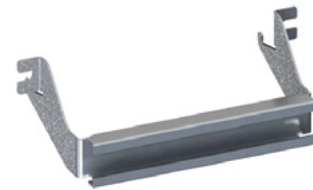


Gf-NVt-L/3M Erweiterung der Kabel-/ SNR-Abfangung im Sockel

- Ohne Bügelschellen zum Einsatz im Gf-NVt
- Montageanleitung: 700769607/000

Breite 150 mm 06 265 0502/011

Breite 180 mm 06 265 0503/011



Gf-NVt-L/3M Kabelabfangung der Zentralader

- Element zur Fixierung der Gf-Zentralader
- Zum Einsatz im Gf-NVt

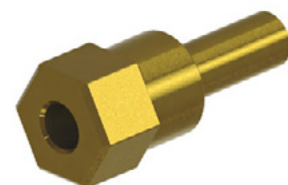
06 575 0509/001



Gf-NVt-L/3M Distanzschraube der Kabelabfangung

- Abstandshalter für Fixierelement
- Zum Einsatz im Gf-NVt

06 575 0510/001



Haltewinkel für Kassettenblock 3M

- Zur Auflage von Kassetten

70 073 1000/012



Fixierungs-Set

- Zur Fixierung der Gf-Kabel
- VPE 2 Stück

70 074 0400/012



Patch-Feld zum Einbau in Gf-NVt mini

- Aufnahme von 4 x LC Duplex- oder 4 x SC Simplex- oder 4 x E2000-Kupplungen

70 081 1550E



Patch-Feld zum Einbau in Gf-NVt

- Aufnahme von 6 x LC Duplex- oder 6 x SC Simplex- oder 6 x E2000-Kupplungen
- Belegt 12 Kassetten-Rastplätze

70 076 5400



Patch-Feld zum Einbau in Gf-NVt

- Aufnahme von 26 x LC Duplex- oder 26 x SC Simplex- oder 26 x E2000-Kupplungen
- Belegt 35 Kassetten-Rastplätze

06 245 0504E



Leergehäuse für Gf-NVt gr

- Leergehäuse für Gf-NVt gr (Gehäuse 82)
- 300 mm tief
- Inkl. Dachdichtung und Schwenkhebel DSA
- RAL 7038 Lackierung

06 245 0308/500



Socket 84 komplett für Gf-NVt groß

- Sollbruchtechnik für Gf-NVt gr (Gehäuse 82)
- 300 mm tief
- Oberfläche lackiert in RAL 7038
- Inkl. C-Kabelhalteschiene für Rohrverband
- Inkl. Frontklappe ohne Belüftung

06 265 0130/011



Klappe für Socket 84

- Ohne Belüftung
- RAL 7038 Lackierung

06 265 0500/001



Kabeldurchführung für Zeitanschlüsse

- Kabeldurchmesser 6-13 mm
- Montageanleitung: 700753620/000

06 057 0594 E



Belüftungselement mit Insektenschutz

06 057 0569 E



Gf-NVt-L/3M Bügelschelle

- Bügelschelle mit Gegenwanne für Zugabfangung im Langmatz Gf-NVt mit 3M E&MMS

Klemmbereich Ø 6-12 mm

06 245 0736/001

Klemmbereich Ø 8-14 mm

06 245 0737/001

Klemmbereich Ø 12-16 mm

06 245 0771/001

Klemmbereich Ø 34-40 mm

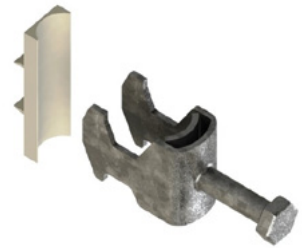
06 245 0772/001

- Rohrverband an C-Kabelhalteschiene im Sockel 84

Klemmbereich Ø 42-46 mm

06 265 0084/001

- Rohrverband an C-Kabelhalteschiene im Sockel 84



Beschriftungsschild für Outdoor-Gehäuse

- Zur nachträglichen Kennzeichnung von Outdoor-Gehäusen mit kundenspezifischer Laser-Beschriftung
- Gewünschte Beschriftung mit Nummernkreis beachten
- VPE 10 Stück

06 245 0903/xxx



Kleber für Beschriftungsschild

- Sikaflex 11 FC-Kleber zum nachträglichen Anbringen von Beschriftungsschildern für Outdoor-Gehäuse.

70 043 8500



Anschlussplatte

- Anschlussplatte für den Einbau im Sockel/Gf-NVt groß KKR Ø 100 mm

70 027 2700



Schutzrohrabdichtung EK186/110

- Schutzrohrabdichtung Ø 110 mm zur Abdichtung der Rohrverbände in der Anschlussplatte

08 186 3110



SNR-SCHUTZ/BESCHRIFTUNG

Schutz und Beschriftung von SpeedNet-Rohren

für SNR Ø 5, 7, 10 und 12 mm

06 245 0787

- VPE 100 Stück
- Montageanleitung: 700771400

für SNR Ø 14, 16 und 20 mm

06 245 0829/050

- VPE 50 Stück
- Montageanleitung: 700821875

für SNR Ø 14, 16 und 20 mm

06 245 0829/100

- VPE 100 Stück
- Montageanleitung: 700821875



SNR-Beschriftung transparente Abdeckung

- Beschriftung von SpeedNet-Rohren
- Für alle Durchmesser geeignet
- VPE 100 Stück
- Montageanleitung: 700771400

06 245 0788



Kennzeichnungs-Schild A3 hochkant + Befestigungssatz ohne Aufdruck

06 245 0994



Kennzeichnungs-Schild A4 hochkant + Befestigungssatz ohne Aufdruck

06 030 0700



E&MMS-KASSETTEN UND KOPPLER

E&MMS-Kassetten von 3M

- Mehrfasermanagement 5 mm (1 Rastplatz) für Crimpspleißschutz 12-fach
- VPE 6 Stück

70 073 4600



E&MMS-Kassetten von 3M

- Mehrfasermanagement 10 mm (2 Rastplätze) für Crimpspleißschutz 12-fach
- VPE 3 Stück

70 073 4610



E&MMS-Kassetten von 3M

- Mehrfasermanagement 10 mm (2 Rastplätze) für eine Kupplung und zwei Crimpspleißschutz
- VPE 1 Stück

70 073 6480



E&MMS-Kassetten von 3M

- Mehrfasermanagement 10 mm (2 Rastplätze) für zwei Kupplungen
- VPE 1 Stück

70 073 6490



E&MMS-Kassetten von 3M

- Mehrfasermanagement 5 mm (1 Rastplatz) für Schrumpfspleißschutz 12-fach
- VPE 6 Stück

70 073 4620



E&MMS-Kassetten von 3M

- Mehrfasermanagement 10 mm (2 Rastplätze) für Schrumpfspleißschutz 12-fach
- VPE 3 Stück

70 073 4630



E&MMS-Kassetten von 3M

- Einzelfasermanagement 5 mm (1 Rastplatz) für Crimpspleißschutz 4-fach
- VPE 6 Stück

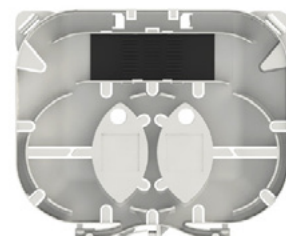
70 073 4640



E&MMS-Kassetten von 3M mit Koppler

- Mehrfasermanagement - 10 mm (2 Rastplätze) – VPE 1 Stück

Koppler 1:2	70 073 6450
Koppler 1:4	70 073 6410
Koppler 1:8	70 073 6400
Koppler 1:16	70 073 6440
Koppler 1:32	70 073 6500
Koppler 2:16	70 073 6420
Koppler 2:32	70 073 6430



3M NPC Gf-Stecker, Typ SC 50/125

- Typ 6800-50/LOMMF NPC (No Polish Connector)
- High-Performance LWL-Stecker für die Montage vor Ort
- Inkl. ein Faserhalterwerkzeug 8865-AT (SC)
- VPE 60 Stück

70 084 2100E



3M NPC Gf-Stecker, Typ SC 9/125

- Typ 880-APC/AS NPC (No Polish Connector)
- High-Performance LWL-Stecker für die Montage vor Ort
- Inkl. ein Faserhalterwerkzeug 8865-AT (SC)
- VPE 60 Stück

70 084 2200E



3M NPC Gf-Stecker, Typ LC 9/125

- Typ 8830-APC/AS NPC (No Polish Connector)
- High-Performance LWL-Stecker für die Montage vor Ort
- Inkl. ein Faserhalterwerkzeug 8835-AT (LC)
- VPE 60 Stück

70 084 2300E



3M NPC Gf-Stecker, Typ LC 9/125

- Typ 8830-APC / FS NPC (No Polish Connector)
- High-Performance LWL-Stecker für die Montage vor Ort
- Inkl. ein Faserhalterwerkzeug 8835-AT (LC)
- VPE 60 Stück

70 084 6700E

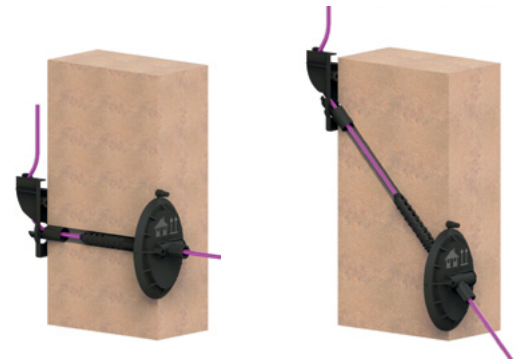


GLASFASER-HAUSEINFÜHRUNGEN.

VarioPipe®

Universal-Hauseinführung EK 459 - VarioPipe

- Bohrdurchmesser 25-26 mm
- Für Medienleitung:
 - 1x Kuper- oder Glasfaserkabel Ø 6-13 mm
 - 1x Mikrorohr (7/10/12 mm)
 - 2x Mikrorohr Ø 7 mm
 - 1x ovales Kabel (4/8 mm)
- Innerer Biegeradien Begrenzung R60
- Wandstärken ab 200 mm
- Gas- und druckwasserdicht bis 1 bar nach DIN 18533 W1.1-E, W1.2-E, W2.1-E
- WU-Beton Beanspruchungsklasse 1
- WU-Beton Beanspruchungsklasse 2



Vorteile:

Ovaler Außenflansch gewährleistet eine hohe Überdeckung des Bohrloches in jeder Einbaulage (Außenbeschichtungen werden mit eingebunden).

- Inneres Führungselement verhindert das unterschreiten der zugelassenen Biegeradien
- Waagerechter oder schräger Einbau bis 45°
- Zuverlässige Abdichtung durch expandierendes 2-Komponenten Harz

Gf-Hauseinführung VarioPipe® - EK459 2.0

- Gf-Hauseinführung universal für waagerechten oder schrägen Einbau bis $\pm 45^\circ$
- Einsetzbar ab Mauerstärke 200mm
- Dichtung universal für Medienleiter 1 x Ø 6-13mm (Mikrorohr 7-12mm, Cu- oder Gf-Kabel Ø 6-13mm, ovales Kabel 4/8mm) und 2 x Mikrorohr Ø 7mm
- Zuverlässige Abdichtung durch expandierendes 2-Komponenten Harz

bestehend aus:

- Dichtung universal
- Innenteil mit Dichtung gegen Schaumaustritt und Radiusbegrenzer
- Außenflansch oval mit Schwenkachse und Einfüllöffnung für Expansionsharz
- Schäumrohr mit Schwenkachse und Dübelrippen für Bohrung Ø 25-26mm
- 1 Satz = 12 Stück

09 459 2001



Adapter für Kartuschenpresse

70 073 2500

GLASFASER-ABSCHLUSSPUNKT (GF-AP).

Gf-AP EK 330

- Zu- und Abgang von Kabeln oben oder unten frei wählbar
- Einföhrmöglickeit für Micropipes oder Glasfaser-Kabel Ø 5, 7, 10 und 12 mm
- Abdichtung der Micropipes durch handelsübliche Einzelzugabdichtungen
- Fasermanagement für verschiedene Anwendungsfälle durch 360° drehbare Montageplatte
- Herausnehmbare Spleißkassette mit Aufnahme eines Splitters und 12 x Crimp-spleißschutz
- Eigener Ausbau für Kupplungen und Pigtails durch individuellen Einsatz einer 6-teiligen Kupplungsföhrung mit Sollbrüchen
- Aufnahme von 6 SC/APC-Kupplungen, 6 LC/APC-Duplex Kupplungen oder 6 E2000/APC-Kupplungen
- Dichtungselemente bei Patch-/Inhouse-Kabel Ausführung
- Deckel mit verschiedenen Schließungen (plombierbar, Rillenschraube, Kreuzschlitzschraube, Schloß mit Schließung) Auslieferung mit unverlierbarer Kreuzschraube und Torx
- Gehäuse aus Polycarbonat, anreibar links/rechts
- Schutzart IP54
- Schlagfestigkeit IK 06
- UV-Beständig, Temperaturbereich -33° bis 70° C
- Montagezubehör
- Größe (LxBxH) 285x160x46 mm

06 330 1000



Gf-AP EK 330 mit SC/APC-Pigtail/Kupplungen (Biegeoptimierte Singlemode-Faser G.657.A)

1 Pigtail / Kupplung	06 330 2001
2 Pigtail / Kupplungen	06 330 2002
3 Pigtail / Kupplungen	06 330 2003
4 Pigtail / Kupplungen	06 330 2004
5 Pigtail / Kupplungen	06 330 2005
6 Pigtail / Kupplungen	06 330 2000



Gf-AP EK 330 mit LC/APC-Pigtail/Kupplungen (Biegeoptimierte Singlemode-Faser G.657.A)

1 Pigtail / 1 Duplex-Kupplung	06 330 3001
2 Pigtail / 1 Duplex-Kupplungen	06 330 3002
3 Pigtail / 2 Duplex-Kupplungen	06 330 3003
4 Pigtail / 2 Duplex-Kupplungen	06 330 3004
5 Pigtail / 3 Duplex-Kupplungen	06 330 3005
6 Pigtail / 3 Duplex-Kupplungen	06 330 3006
7 Pigtail / 4 Duplex-Kupplungen	06 330 3007
8 Pigtail / 4 Duplex-Kupplungen	06 330 3008
9 Pigtail / 5 Duplex-Kupplungen	06 330 3009
10 Pigtail / 5 Duplex-Kupplungen	06 330 3010
11 Pigtail / 6 Duplex-Kupplungen	06 330 3011
12 Pigtail / 6 Duplex-Kupplungen	06 330 3000



Gf-AP EK 440 compact

- Zu- und Abgang von Kabeln unten
- Einföhrmöglichteit für Micropipes oder Glasfaser-Kabel Ø 5, 7, 10, 12 mm
- Abdichtung der Micropipes durch handelsübliche Einzelzugabdichtungen
- Fasermanagement wird für verschiedene Anwendungsfälle
- Aufnahme von 6 SC/APC-Kupplungen, 6 LC/APC-Duplex Kupplungen (E2000 mit Einschränkungen)
- Dichtungselemente bei Patch-/Inhouse-Kabel Ausführung
- Deckel mit verschiedenen Schließungen (plombierbar, Rillenschraube, Kreuzschlitzschraube)
- Auslieferung mit unverlierbarer Kreuzschraube und Torx
- Gehäuse aus Polycarbonat
- Schutzart IP54
- UV-Beständig, Temperaturbereich -33° bis 70° C
- Montagezubehör
- Größe (LxBxH) 242x163x46 mm



mit Montageplatte zur Aufnahme eines Splitters und 12 x Crimpspleißschutz

06 440 1000

mit Montageplatte zur Aufnahme eines Splitters und 12 x Schrumpfspleißschutz

06 440 2000

Gf-AP EK 440 compact "Crimp" mit SC/APC-Pigtail/Kupplungen (Biegeoptimierte Singlemode-Faser G.657.A)

1 Pigtail / Kupplung	06 440 1001
2 Pigtail / Kupplungen	06 440 1002
3 Pigtail / Kupplungen	06 440 1003
4 Pigtail / Kupplungen	06 440 1004
5 Pigtail / Kupplungen	06 440 1005
6 Pigtail / Kupplungen	06 440 1006



Gf-AP EK 440 compact „Crimp“ mit LC/APC-Pigtail/Kupplungen (Biegeoptimierte Singlemode-Faser G.657.A)

1 Pigtail / 1 Duplex-Kupplung	06 440 1101
2 Pigtail / 1 Duplex-Kupplungen	06 440 1102
3 Pigtail / 2 Duplex-Kupplungen	06 440 1103
4 Pigtail / 2 Duplex-Kupplungen	06 440 1104
5 Pigtail / 3 Duplex-Kupplungen	06 440 1105
6 Pigtail / 3 Duplex-Kupplungen	06 440 1106
7 Pigtail / 4 Duplex-Kupplungen	06 440 1107
8 Pigtail / 4 Duplex-Kupplungen	06 440 1108
9 Pigtail / 5 Duplex-Kupplungen	06 440 1109
10 Pigtail / 5 Duplex-Kupplungen	06 440 1110
11 Pigtail / 6 Duplex-Kupplungen	06 440 1111
12 Pigtail / 6 Duplex-Kupplungen	06 440 1112



Gf-AP / TA mini EK660

- Multifunktionaler Gf-Hausübergabepunkt (APL-NE3) und Teilnehmeranschluss (TA-NE4)
- Zu- und Abgang von Kabeln / Mikrorohren Ø 5, 7, 10 mm
- Integrierter Montagebereich für Fasermanagement und Kupplungs-/Spleißschutz-Ablage
- Steckplatz für 3+1 LC Duplex-Kupplungen
- Aufnahme von Einzelzugabdichtungen für Mikrorohre
- Montage / Inbetriebnahme / Service ohne Spezialwerkzeug
- Verschiedene Verschlussmöglichkeiten für Gehäuse mit zusätzlicher Plombierungsmöglichkeit

06 660 1100



Gf-AP / TA mini EK660

- Multifunktionaler Gf-Hausübergabepunkt (APL-NE3) und Teilnehmeranschluss (TA-NE4)
- Zu- und Abgang von Kabeln / Mikrorohren Ø 5, 7, 10 mm
- Integrierter Montagebereich für Fasermanagement und Kupplungs-/Spleißschutz-Ablage
- Steckplatz für 3+1 LC Duplex-Kupplungen
- Aufnahme von Einzelzugabdichtungen für Mikrorohre
- Montage / Inbetriebnahme / Service ohne Spezialwerkzeug
- Verschiedene Verschlussmöglichkeiten für Gehäuse mit zusätzlicher Plombierungsmöglichkeit
- 3 LC-Duplex-Kupplungen + 6 LC/APC Pigtails im Beipack

06 660 1106



Gf-AP Zubehör

EK 330 / EK 440 Kupplungsentriegler

- VPE 5 Stück

06 330 0504



EK 330 Schließzunge für Schloss Schließsystem 81; Bauform 6

- VPE 10 Stück

06 330 0503



EK 330 / EK 440 Kupplungen LC/APC Duplex

- VPE 6 Stück

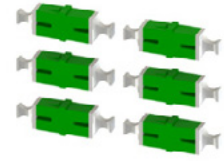
06 330 0501



EK 330 / EK 440 Kupplungen SC/APC Simplex

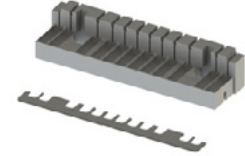
■ VPE 6 Stück

06 330 0502



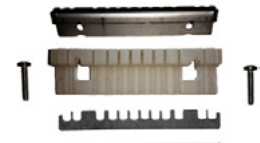
EK 330 Dichteinheit / Kabelfixierung für 12 x Ø 5 mm Kabel/Röhrchen

06 330 0505



EK 440 Dichteinheit / Kabelfixierung für 12 x Ø 5 mm Kabel/Röhrchen

06 440 0501



EK 440 Kerschrauben zur Fixierung des Aramidgarns von Inhouse-Kabeln

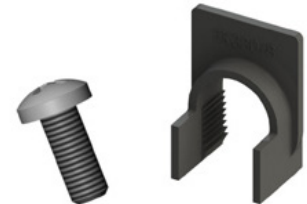
■ VPE 12 Stück

06 440 0502



EK 440 Mikrorohr-Niederhalter mit Kerschraube

06 440 0503



EK 330/440 Zugentlastung

■ VPE 10 Stück

EK 330 | für Ø 5 mm

06 330 0508

EK 330 | für Ø 7 mm

06 330 0509

EK 440 | für Ø 5 mm

06 440 0504

EK 440 | für Ø 7 mm

06 440 0505

EK 330 / EK 440 | für Ø 10 mm

06 440 0506

EK 330 / EK 440 | für Ø 12 mm

06 440 0507



EK 330 mit Kunden-Logo Laser Logo ab 50 Stück

Art.-Nr. bei Auftrag

EK 440 mit Kunden-Logo Laser Logo ab 500 Stück

Art.-Nr. bei Auftrag

SCHÄCHTE AUS POLYCARBONAT.

STANDARDGRÖSSEN

Schacht	Lichtes Maß	Äußeres Maß	Deckelvarianten				
			Kunststoff	Tränenblech	Gussdeckel	ausbetoniert	auspflasterbar
Quality Box EK 337	240 mm x 240 mm	315 mm x 315 mm	✓		✓		
Quality Box EK 268	250 mm x 250 mm	400 mm x 400 mm	✓		✓	✓	✓
Quality Box EK 278	250 mm x 550 mm	400 mm x 700 mm			✓	✓	✓
Quality Box EK 358	400 mm x 400 mm	550 mm x 550 mm		✓	✓	✓	✓
Quality Box EK 358 Kompakt	400 mm x 400 mm	520 mm x 520 mm		✓	✓	✓	✓
Quality Box EK 368	400 mm x 650 mm	650 mm x 800 mm		✓	✓	✓	✓
Quality Box EK 368 Kompakt	400 mm x 650 mm	650 mm x 800 mm		✓	✓	✓	✓
Quality Box EK 378	400 mm x 800 mm	550 mm x 960 mm		✓	✓	✓	✓
Quality Box EK 478	400 mm x 1165 mm	595 mm x 1300 mm		✓	✓	✓	✓
Quality Box EK 628	400 mm x 1600 mm	550 mm x 1740 mm			✓	✓	✓
Quality Box EK 288	550 mm x 550 mm	700 mm x 700 mm		✓	✓	✓	✓
Quality Box EK 338	550 mm x 1165 mm	750 mm x 1300 mm		✓	✓	✓	✓
Quality Box EK 648	550 mm x 1400 mm	730 mm x 1550 mm				✓	✓
Quality Box EK 388	650 mm x 650 mm	800 mm x 800 mm		✓		✓	✓
Quality Box EK 388 Kompakt	650 mm x 650 mm	800 mm x 800 mm		✓		✓	✓
Quality Box EK 328	800 mm x 800 mm	960 mm x 960 mm		✓	✓	✓	✓
Quality Box EK 508	800 mm x 1165 mm	995 mm x 1330 mm		✓	✓	✓	✓
Quality Box EK 428	800 mm x 1400 mm	960 mm x 1580 mm		✓	✓	✓	✓
Quality Box EK 708	800 mm x 1600 mm	960 mm x 1780 mm		✓	✓	✓	✓
Quality Box EK 728	800 mm x 1825 mm	960 mm x 1990 mm					✓
Quality Box EK 738	800 mm x 2000 mm	960 mm x 2160 mm			✓	✓	
Quality Box EK 748	800 mm x 2200 mm	960 mm x 2354 mm					✓



Bündelhalter mit Trittschutz
Art.-Nr. 06 568 0315



Mehr Infos?

Finden Sie in
unserer
Planungshilfe.

ZUGANGSSCHUTZ FÜR KABELSCHÄCHTE

Standardausführung

- Deckel mit Schwenkhebelschloss und Sollbruchtechnik an den Aushebegriffen
- Auflageprofile für Verrastung und Verschluss des Deckels



Abgedichtet

- Deckel mit Schwenkhebelschloss und Sollbruchtechnik an den Aushebegriffen
- Auflageprofile für Verrastung und Verschluss des Deckels
- Dichtprofil, Dichtrahmenwinkel, und Toleranzausgleich zur Abdichtung des Deckels zum Dichtrahmen
- Silikon Sikaflex Pro 3 für die Abdichtung des Auflagerahmens zur Schachtwand



Abgedichtet & drainiert

- Deckel mit Schwenkhebelschloss und Sollbruchtechnik an den Aushebegriffen
- Auflageprofile für Verrastung und Verschluss des Deckels
- Dichtprofil, Dichtrahmenwinkel, und Toleranzausgleich zur Abdichtung des Deckels zum Dichtrahmen
- Silikon Sikaflex Pro 3 für die Abdichtung des Auflagerahmens zur Schachtwand
- Drainageschlauch und Befestigungsklammern



Kabelschacht	Lichte Weite	Art.-Nr. Standard	Art.-Nr. abgedichtet	Art.-Nr. abgedichtet + drainiert
EK368	400 x 650	06 525 0180	06 525 0280	06 525 0380
EK378	400 x 800	06 525 0100	06 525 0200	06 525 0300
EK478	400 x 1165	06 525 0110	06 525 0210	06 525 0310
EK628	400 x 1600	06 525 0160	06 525 0260	06 525 0360
EK338	550 x 1165	06 525 0120	06 525 0220	06 525 0320
EK448	650 x 1165	06 525 0170	06 525 0270	06 525 0370
EK328	800 x 800	06 525 0130	06 525 0230	06 525 0330
EK508	800 x 1165	06 525 0140	06 525 0240	06 525 0340
EK428	800 x 1400	06 525 0150	06 525 0250	06 525 0350

Weitere Ausführungen auf Anfrage!

Muffenhalterung EK336

Schwenkbare Teleskop-Muffenhalterung

für Befestigung an Schachtwand

- Ohne Muffen-Befestigungsadapter
 - Mit Winkel zur Befestigung einer externen Muffen-Befestigung
 - Mit Zugentlastung der SpeedNet Rohre
 - Für lichte Weite 1165, 1400 und 1600 mm
 - Für Muffe CommScope FIST-GC02-BX6-EXT/CF
-
- Montageanleitung: 70 062 3611/000

06 336 0500



Schwenkbare Teleskop-Muffenhalterung

für Befestigung an Schachtwand

- Mit Muffen-Befestigungsadapter
 - Ohne Zugentlastung der SpeedNet Rohre
 - Für lichte Weite 1165, 1400 und 1600 mm
 - Für Muffe CommScope:
 - FIST-GS02-BC8-xx
 - FIST-GC02-BD8-xx
 - FIST-GC02-BE8-xx
 - FIST-GC02-BF8-xx
-
- Montageanleitung: 70 062 3611/000

06 336 0510



Schwenkbare Teleskop-Muffenhalterung

für Befestigung an Schachtwand

- Mit Muffen-Befestigungsadapter
 - Für lichte Weite 1165, 1400 und 1600 mm
 - Für Muffe Leoni
-
- Montageanleitung: 70 062 3611/000

06 336 0520



Schwenkbare Teleskop-Muffenhalterung

für Befestigung an Schachtwand

- Mit Muffen-Befestigungsadapter
- Mit Zugentlastung der SpeedNet Rohre
- Für lichte Weite 1165, 1400 und 1600 mm
- Für Muffe CommScope:
 - FIST-GS02-BC8-xx
 - FIST-GC02-BD8-xx
 - FIST-GC02-BE8-xx
 - FIST-GC02-BF8-xx

- Montageanleitung: 70 062 3611/000

06 336 0540



Schwenkbare Teleskop-Muffenhalterung

für Befestigung an Schachtwand

- Ohne Aufnahmelager (70 069 8300)
- Mit Muffen-Befestigungsadapter
 - Corning UCNCP 9-28 (06 336 0550/001)
 - ZweiCom CCM PRO Gr. x (06 336 0550/002)
- Mit Zugentlastung der SpeedNet Rohre
- Für lichte Weite 1165, 1400 und 1600 mm

- Montageanleitung: 70 062 3612/000

06 336 0550



Schwenkbare Teleskop-Muffenhalterung

für Befestigung an Schachtwand

- Mit Muffen-Befestigungsadapter
- Ohne Zugentlastung der SpeedNet Rohre
- Für lichte Weite 1165, 1400 und 1600 mm
- Für Muffe CommScope:
 - FIST-GS02-BC8-xx
 - FIST-GC02-BD8-xx
 - FIST-GC02-BE8-xx

- Montageanleitung: 70 062 3611/000

06 336 0580



Schwenkbare Teleskop-Muffenhalterung

für Befestigung an Schachtwand

- Mit Muffen-Befestigungsadapter
- Ohne Zugentlastung der SpeedNet Rohre
- Für lichte Weite 1165, 1400 und 1600 mm
- Für Muffe CommScope:
 - FIST-GS02-DC6-NN
 - FIST-GC02-DD6-NN
 - FIST-GC02-DE6-NN
 - FIST-GC02-DF6-NN
- Montageanleitung: 70 062 3611/000

06 336 0600



Schwenkbare Teleskop-Muffenhalterung

für Befestigung an Schachtwand

- Mit Muffen-Befestigungsadapter
- Ohne Zugentlastung der SpeedNet Rohre
- Für lichte Weite 1165, 1400 und 1600 mm
- Für Muffe CommScope:
 - GF-GM-2-S6028
- Montageanleitung: 70 062 3611/000

06 336 0600



Schwenkbare Teleskop-Muffenhalterung

für Befestigung an Schachtwand

- Mit Winkel zur Befestigung eines Muffen-Adapters
(Muffen-Adapter nicht im Lieferumfang)
- Ohne Zugentlastung für SpeedNet Rohre
- Für lichte Weite 1165, 1400 und 1600 mm
- Zubehör: Muffen-Adapter
 - Art.-Nr.: 06 336 0550/001 Corning: UCNCP 9-28
 - Art.-Nr.: 06 336 0550/002 ZweiCom: CCM PRO Gr. x
 - Art.-Nr.: 70 076 5900 ZweiCom: CCM Compact
- Montageanleitung: 70 062 3612/000

06 336 0640



Schwenkbare Teleskop-Muffenhalterung

für Befestigung an Schachtwand

- Teleskopstange mit Aufnahmelager
- Für lichte Weite 1165, 1400 und 1600 mm
- Für Muffen-Adapter
- Zubehör: Muffen-Adapter und Zugentlastung:
 - Art.-Nr.: 06 336 0061 Corning: UCNCP 9-28
 - Art.-Nr.: 06 336 0062 CommScope: FIST-GS02-BC8-xx
FIST-GC02-BD8-xx
FIST-GC02-BE8-xx
FIST-GC02-BF8-xx
TKF: CL-FOC-CC-NN

- Montageanleitung: 70 062 3611/000

06 336 0650



Schwenkbare Teleskop-Muffenhalterung

für Befestigung an Schachtwand

- Mit Muffen-Befestigungsadapter
- Mit Zugentlastung für SpeedNet Rohre
- Für lichte Weite 1165, 1400 und 1600 mm
- Für Muffe CommScope:
 - FIST-GS02-DC6-xx
 - FIST-GC02-DD6-xx
 - FIST-GC02-DE6-xx

- Montageanleitung: 70 062 3611/000

06 336 0660



Schwenkbare Teleskop-Muffenhalterung

für Befestigung an Schachtwand

- Mit Muffen-Befestigungsadapter
- Ohne Zugentlastung für SpeedNet Rohre
- Für lichte Weite 1165 und 1400 mm
- Für Muffe CommScope:
 - FIST-GS02-DC24-NN
 - FIST-GC02-DD24-NN
 - FIST-GC02-DE24-NN
 - FIST-GC02-DF24-NN

- Montageanleitung: 70 062 3611/000

06 336 0670



Schwenkbare Teleskop-Muffenhalterung

für Befestigung an Schachtwand

- Mit Muffen-Befestigungsadapter
- Ohne Zugentlastung für SpeedNet Rohre
- Für Muffe R&M (Reichle & De-Massari):
 - Lichte Weite 1165: R&M SYNO-D25/35
R&M SYNO-D25/50
 - Lichte Weite 1400: R&M SYNO-D25/35
R&M SYNO-D25/50
R&M SYNO-D25/70
 - Lichte Weite 1600: R&M SYNO-D25/35
R&M SYNO-D25/50
R&M SYNO-D25/70

- Montageanleitung: 70 062 3611/000

06 336 0692



Schwenkbare Muffen-Halterung

für Befestigung an Schachtwand

- Mit universellem Muffen-Befestigungsadapter
- Ohne Zugentlastung der SpeedNet Rohre
- Für lichte Weite 1165 mm

06 336 0620



Schwenkbare Muffen-Halterung

für Befestigung an Schachtwand

- Mit universellem Muffen-Befestigungsadapter
- Ohne Zugentlastung der SpeedNet Rohre
- Für lichte Weite 1400 mm

70 062 3600



Schwenkbare Muffen-Halterung

für Befestigung an Schachtwand

- Mit universellem Muffen-Befestigungsadapter
- Ohne Zugentlastung der SpeedNet Rohre
- Für lichte Weite 1600 mm

06 336 0630



Telekom Ausführung

schwenk- und 360° drehbare Teleskop-Muffenhalterung

zur Befestigung an Quertraverse

Telekom Ausführung für EK428

- Mit Muffen-Befestigungsadapter
- Ohne Zugentlastung der SpeedNet Rohre
- Für Muffe CommScope:
 - FIST-GS02-DC24-NN
 - FIST-GC02-DD24-NN
 - FIST-GC02-DE24-NN
 - FIST-GC02-DF24-NN

06 336 0801



Quertraverse

- Für lichte Weite 800 mm
- 2 Stück pro Schacht erforderlich

70 071 4050



Flexible schwenk- und 360° drehbare Teleskop-Muffenhalterung

zur Befestigung an Quertraverse

- Mit Muffen-Befestigungsadapter
- Ohne Zugentlastung der SpeedNet Rohre
- Für lichte Weite 1165 und 1400 mm
- Für Muffe CommScope:
 - FIST-GS02-DC24-NN
 - FIST-GC02-DD24-NN
 - FIST-GC02-DE24-NN
 - FIST-GC02-DF24-NN

06 336 0802



- Montageanleitung: 70 062 3614/000

Flexible schwenk- und 360° drehbare Teleskop-Muffenhalterung
zur Befestigung an Quertraverse

- Mit Muffen-Befestigungsadapter
 - Ohne Zugentlastung der SpeedNet Rohre
 - Für lichte Weite 1165 und 1400 mm
 - Für Muffe ZweiCom: CCM PRO Gr. x
- Montageanleitung: 70 062 3614/000

06 336 0803



Flexible schwenk- und 360° drehbare Teleskop-Muffenhalterung
zur Befestigung an Quertraverse

- Mit Muffen-Befestigungsadapter
 - Ohne Zugentlastung der SpeedNet Rohre
 - Für lichte Weite 1165 und 1400 mm
 - Für Muffe CommScope:
 - FIST-GS02-DC6-NN
 - FIST-GC02-DD6-NN
 - FIST-GC02-DE6-NN
 - FIST-GC02-DF6-NN
- Montageanleitung: 70 062 3614/000

06 336 0560



Flexible schwenk- und 360° drehbare Teleskop-Muffenhalterung
zur Befestigung an Quertraverse

- Mit Muffen-Befestigungsadapter
 - Ohne Zugentlastung der SpeedNet Rohre
 - Für lichte Weite 1165 und 1400 mm
 - Für Muffe CommScope:
 - FIST-GS02-BC16-NN
 - FIST-GC02-BD16-NN
 - FIST-GC02-BE16-NN
- Montageanleitung: 70 062 3614/000

06 336 0560



Flexible schwenk- und 360° drehbare Teleskop-Muffenhalterung
zur Befestigung an Quertraverse

- Ohne Muffen-Befestigungsadapter
- Ohne Zugentlastung der SpeedNet Rohre
- Für lichte Weite 1165 und 1400 mm
- Zubehör:
 - Muffen-Adapter für Muffe Hellermann Tyton FDN
 - Muffen-Adapter für Muffe Hellermann Tyton UFC
- Montageanleitung: 70 062 3614/000

06 336 0804



06 336 0063

06 336 0064

Flexible schwenk- und 360° drehbare Teleskop-Muffenhalterung
zur Befestigung an Quertraverse

- Mit Muffen-Befestigungsadapter
- Ohne Zugentlastung der SpeedNet Rohre
- Für Muffe R&M (Reichle & De-Massari):
 - Lichte Weite 1165:
 - R&M SYNO-D25/35
 - R&M SYNO-D25/50
 - Lichte Weite 1400:
 - R&M SYNO-D25/35
 - R&M SYNO-D25/50
 - R&M SYNO-D25/70
 - Lichte Weite 1600:
 - R&M SYNO-D25/35
 - R&M SYNO-D25/50
 - R&M SYNO-D25/70
- Montageanleitung: 70 062 3614/000

06 336 0805



Quertraverse

- Für lichte Weite 400 mm
- 2 Stück pro Schacht erforderlich

70 071 5054



Quertraverse

- Für lichte Weite 550 mm
- 2 Stück pro Schacht erforderlich

70 071 5055



Quertraverse

- Für lichte Weite 800 mm
- 2 Stück pro Schacht erforderlich

70 071 4050



Folgende Punkte sind bei der Wahl für eine Muffenhalterung zu beachten:

- Welche Art der Befestigung ist gewünscht (Montage an Schachtwand oder mittels Quertraverse)?
- Ist ein Muffen-Befestigungsadapter erforderlich?
- Welcher Muffen-Befestigungsadapter für welche Muffen-Type (die Type ist zu beachten) ist erforderlich?
- Ist eine Zugentlastung der SpeedNet Rohre gewünscht?
- Für welche Schachtgröße ist die Muffenhalterung vorgesehen?

Auf Basis der Antworten ist eine passende Muffenhalterung aus zu wählen. Ist die gewünschte Kombination nicht enthalten, kann die erforderliche Muffenhalterung erstellt werden.

Grundsätzlich können weitere Muffenhalterungen mit Befestigungsadapter für Muffen erstellt werden. Hierzu ist eine detaillierte Angabe der verwendeten Muffen-Type und der gewünschten Variante der Teleskopstange erforderlich. Für die Anfrage einer neuen Muffenhalterung ist eine Zeichnung mit Maßangaben der Muffe bereit zu stellen.

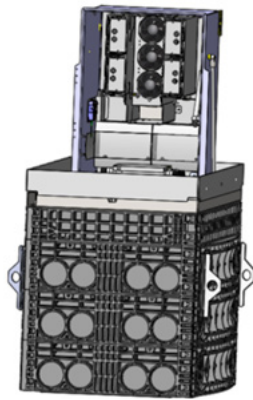
UNTERFLURSYSTEME FÜR FTTX- / MOBILFUNK-NETZE.

Wir finden gemeinsam mit Ihnen eine innovative Lösung für Ihr FTTX-Projekt. Für Ihre Fragen und Wünsche sind wir selbstverständlich jederzeit persönlich für Sie erreichbar.

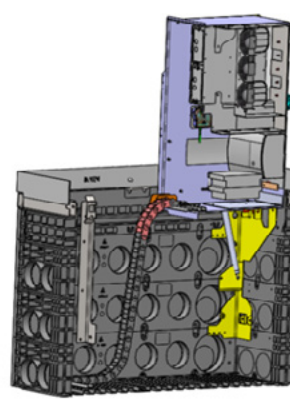
UNTERFLURSYSTEME IM ÜBERBLICK



Passiv



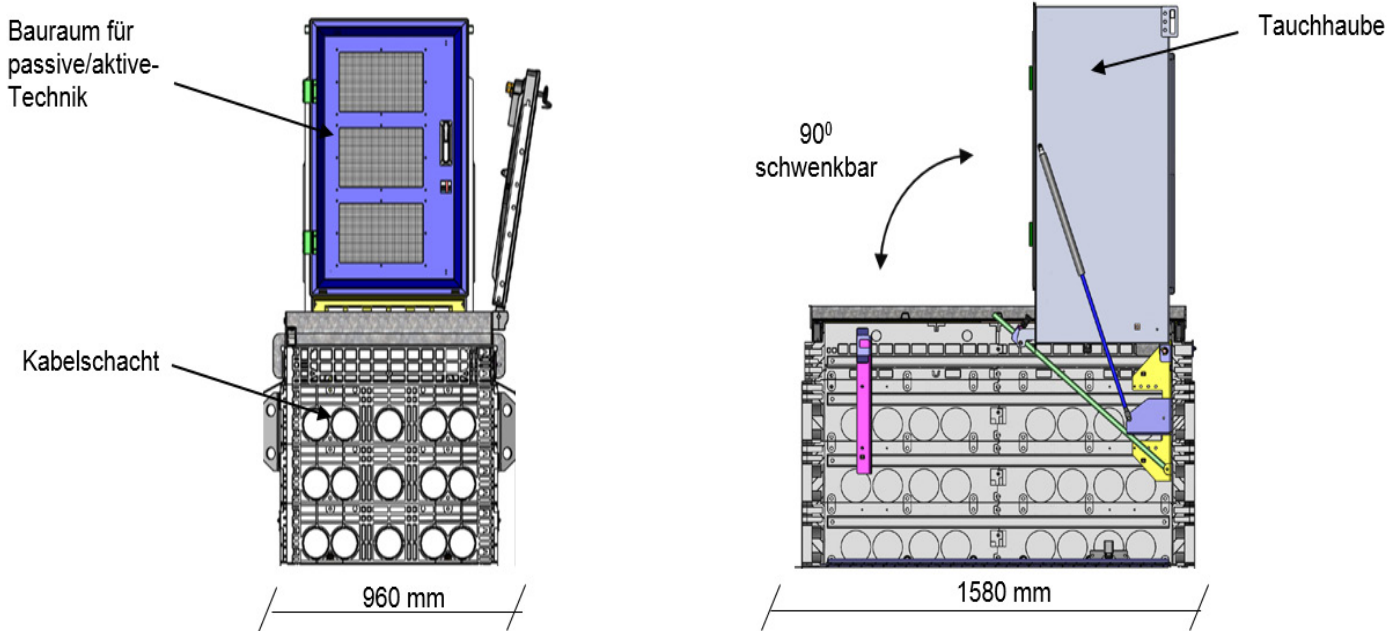
Luftumwälzung



Aktiv

UNTERFLURSYSTEME FÜR FTTX-/MOBILFUNK-NETZE

Kabelschacht mit Tauchhaube



Variantenübersicht für passive und aktive Unterflursysteme



	EK 890	EK 880	EK 810	
Lichte Weite {L x B} [mm]	650 x 1165	800 x 1400	800 x 2200	
Außenmaße {L x B x H} [mm]	1327 x 850 x 970	1580 x 960 x 940	2354 x 960 x 1200	
Tauchhaubenmaße {L x B x H} [mm]	835 x 520 x 480	1205 x 670 x 540	1420 x 670 x 680	
Umgebungsabgrenzung	offen/geschlossen	geschlossen	offen	
max. mögliche Ver- lustleistung bei 38° C	passive Entwärmung [W]	75	100	-
	Luftumwälzung [W]	180	240	-
	aktive Entwärmung [W]	500	-	1800

ENERGIEANSCHLUSSSÄULE EK 430.

Technische Daten

- Gehäuse und Sockel sind fest verbunden, eine Liefereinheit
- Anschlussmaße entsprechend den Anforderungen für eine moderne Stromversorgung (Einbau SVE-Stromversorgungseinheit)

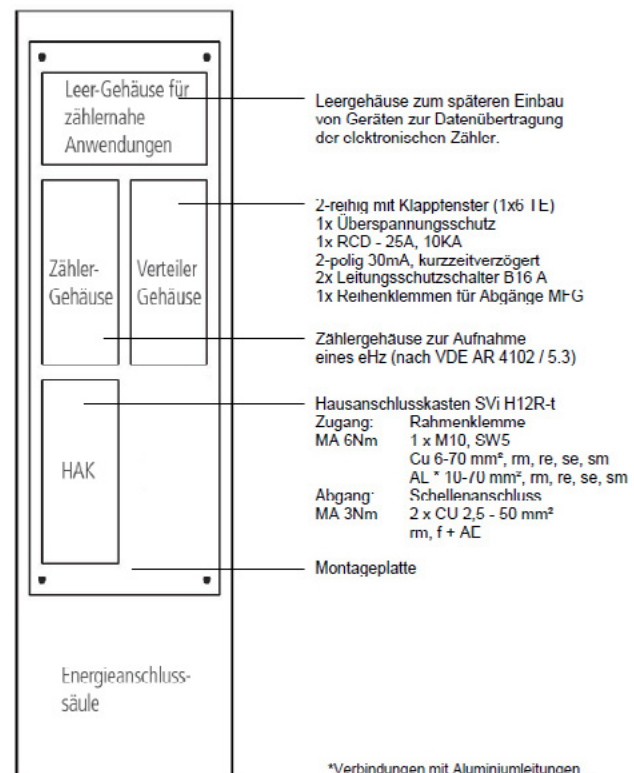
Maße der EnAS

- Sockel höhenverstellbar, 560 - 660 mm entsprechend der Baugrubentiefe
- Deckel sowie Gehäuse vorbereitet zur Aufnahme eines elektromechanischen Schließsystems
- Schutzart IP54 nach DIN EN 60529
- Innere Abmessungen: Breite 300 mm x Tiefe 165 mm x Höhe 725 mm

Merkmale

- Deckel mit Schwenkhebelverschluss, vorbereitet für Profilhalbzylinder oder kundenspezifische Schlösser, auch Doppelschließanlage möglich
- UV- und witterungsstabil, selbstlöschend, umweltfreundlich und recycelfähig durch die Herstellung aus glasfaserverstärktem Polycarbonat
- Standardfarbe ähnlich RAL 7038 durchgefärbt und lackiert, andere Farben auf Anfrage
- Profilierung gegen Plakatierung
- Höhenverstellbarer Sockel (örtliche Anpassung)
- Zugelassen bei der Deutschen Telekom

SVE montiert in
EnAS 08 Typ1
(Energie-Anschluss-
Säule EK 430)



Leergehäuse EK430 in neutraler Ausführung

06 430 1004/001

Stromversorgungseinheit SVE6Z129R

06 430 0594

PLATZ FÜR IHRE NOTIZEN

A large grid of graph paper for taking notes, consisting of 20 columns and 30 rows of small squares.